

# Kokemäenjoen sivujokien nahkiaisselvitys vuonna 2010

Tavoitteet:

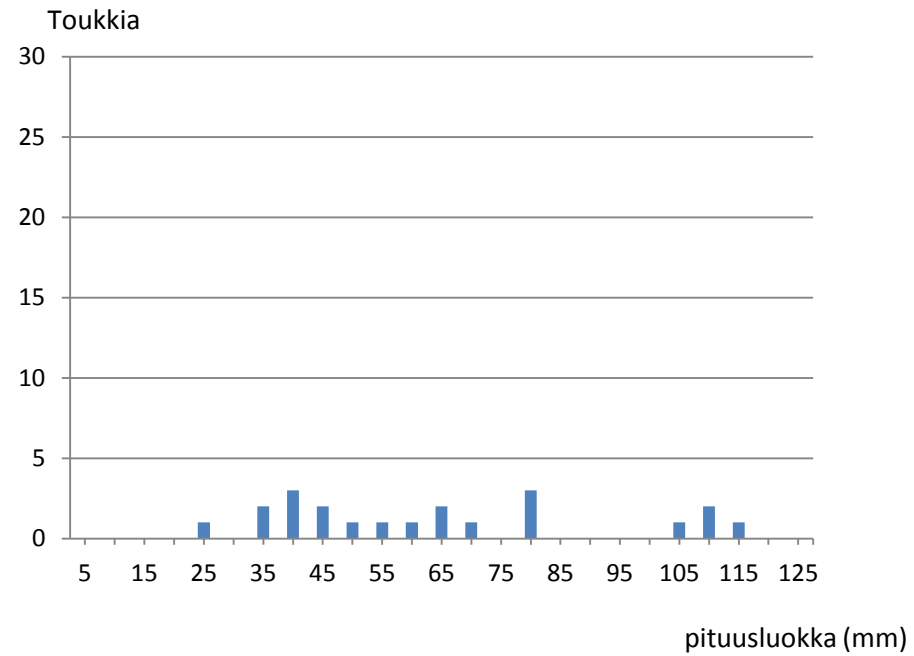
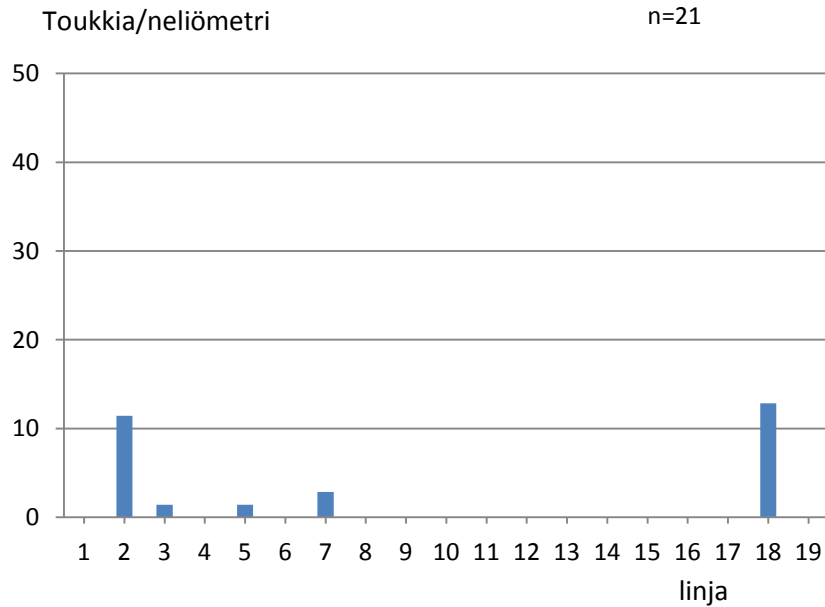
- ylisiirtojen tuloksellisuuden selvittäminen
- toukille sopivan elinympäristön kartoittaminen

# Menetelmät

- Perustettiin rannasta keskiuomaa kohti tutkimuslinjoja
- Linjojen karkea sijoittelu tehtiin karttatarkastelun perusteella 500 m välein, tarkka sijainti päätettiin maastossa
- Toukkien esiintymisalueilla selvitettiin toukkien määrää ja havainnoitiin pohjan laatua 0-0,7 m syvyydellä. Näytteenotto lapiolla ja sihdillä
- Habitaattikartoituksilla havainnoitiin pohjan laatua 0-1 m syvyydellä uoman molemmilla puolilla. Näytteenotto varrellisella akryyliputkella.
- Pohjalaatujen luokittelu:
  - Toukille sopimattomia; 1) kivi, 2) sora, 3) hiekka, 4) kova savi
  - Toukille sopivia; 5) savilieju, 6) mutalieju, 7) muta, 8) karike, 9) juuristo
  - pehmeän sedimentin paksuus; 5 cm riittävä kaikenkokoisille toukille

# Tulokset

## Harjunpäänjoen yläosa 1) nahkaisen toukat

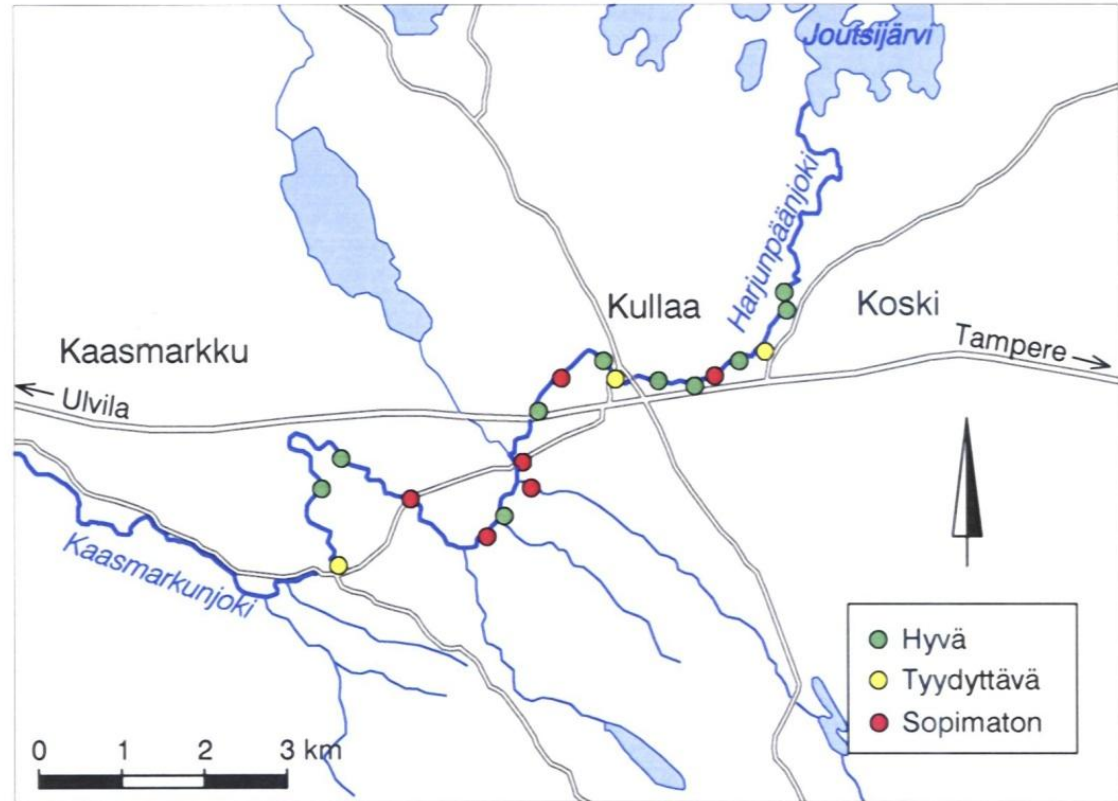
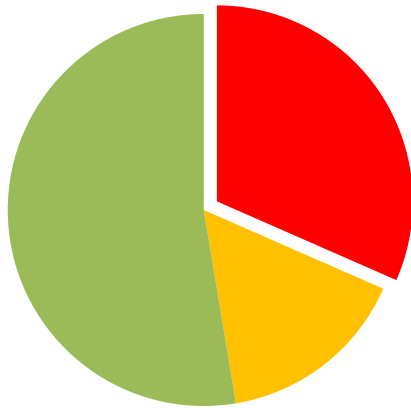


## 2) Pohjan sopivuus toukille

-sopivia pohjia löytyi runsaasti, yleisin tyyppi mutalieuju-karike

### Harjunpäänjoki, yläosa

■ sopimaton ■ tyydyttävä ■ hyvä



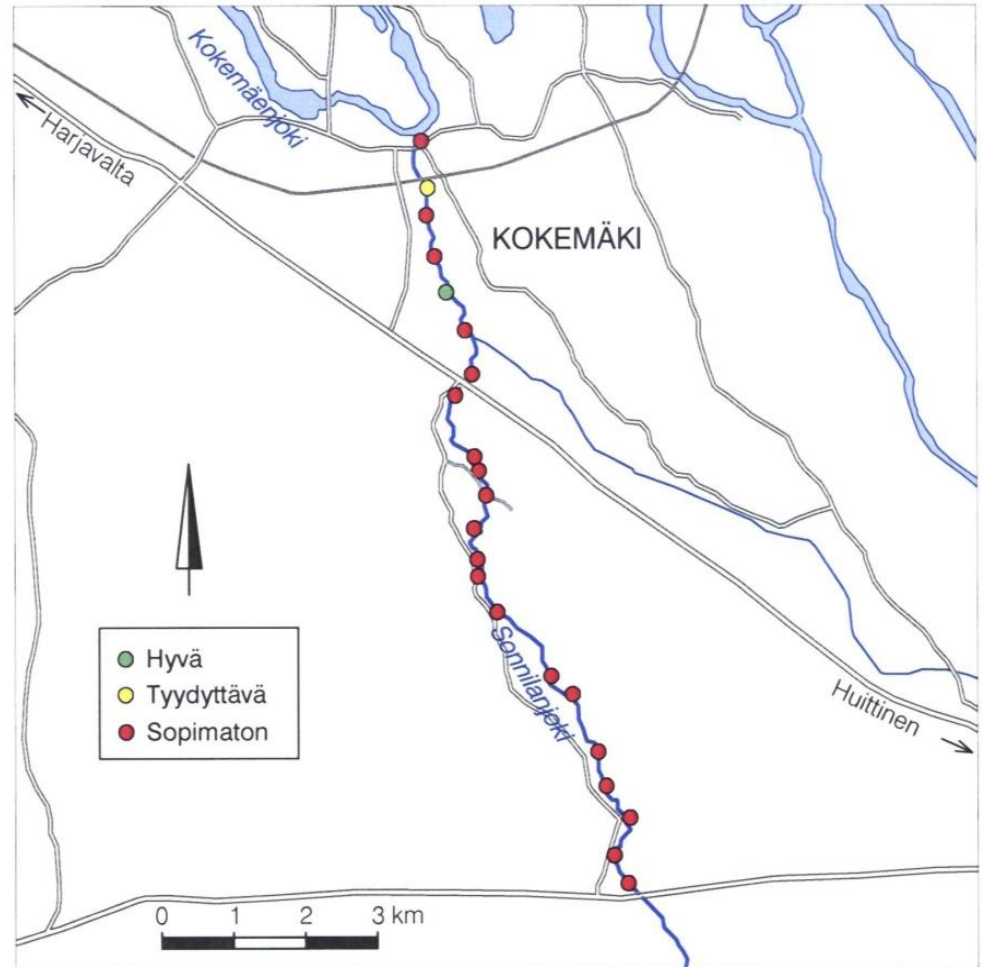
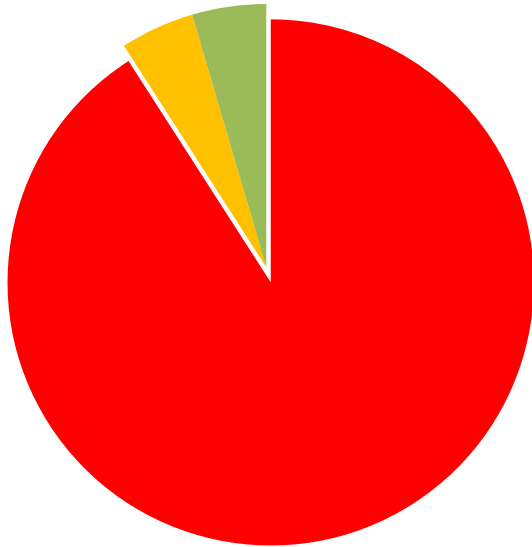
# Sonnilanjoki

1) nahkiaisen toukkia ei löydetty

2) pohja useimmiten kiveä, pehmeää sedimenttiä vain paikoin, mutta <5 cm

## Sonnilanjoki

■ sopimaton ■ tyydyttävä ■ hyvä



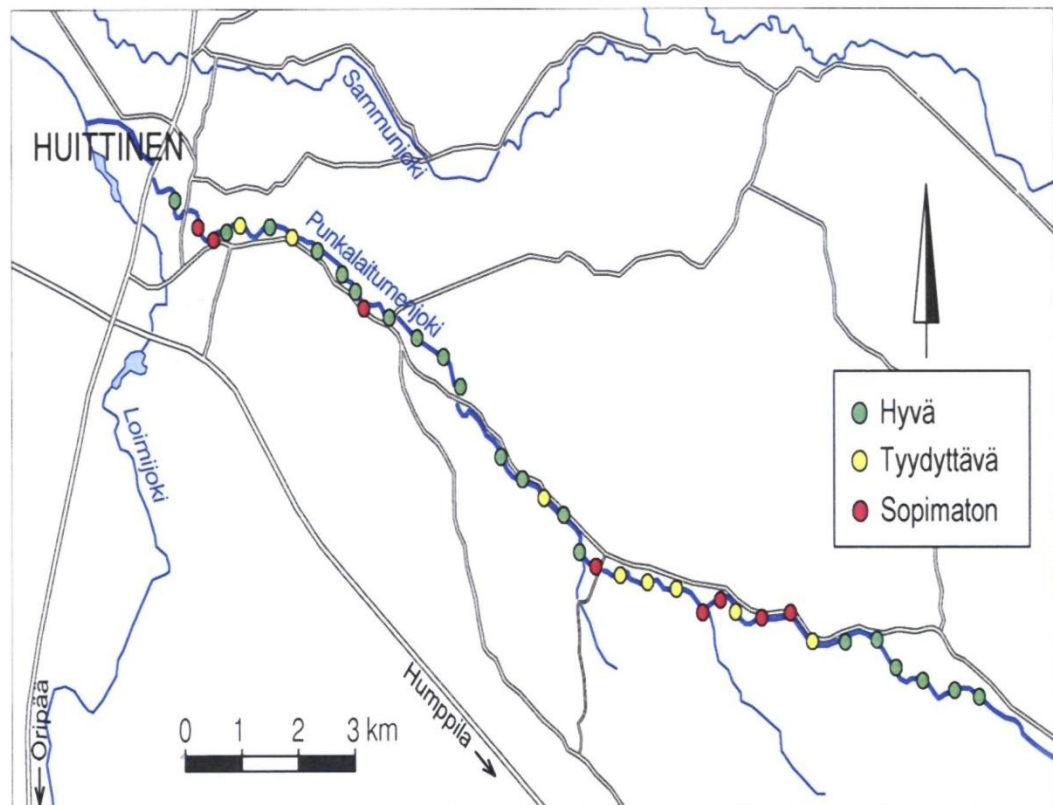
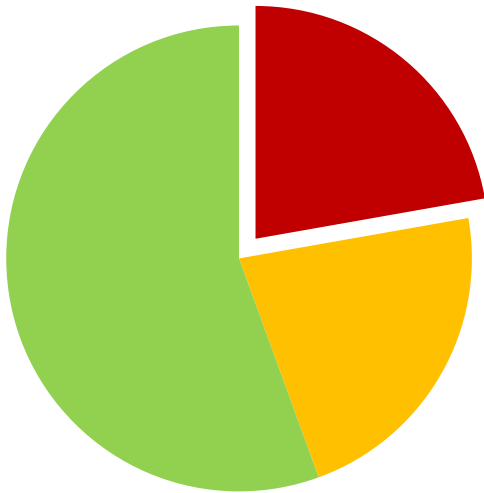
## Punkalaitumenjoki

1) ylisiirroista huolimatta nahkiaisen toukkia ei löydetty

2) toukille sopivaa pohjaa runsaasti, savilieju-karrike -tyyppi yleisin

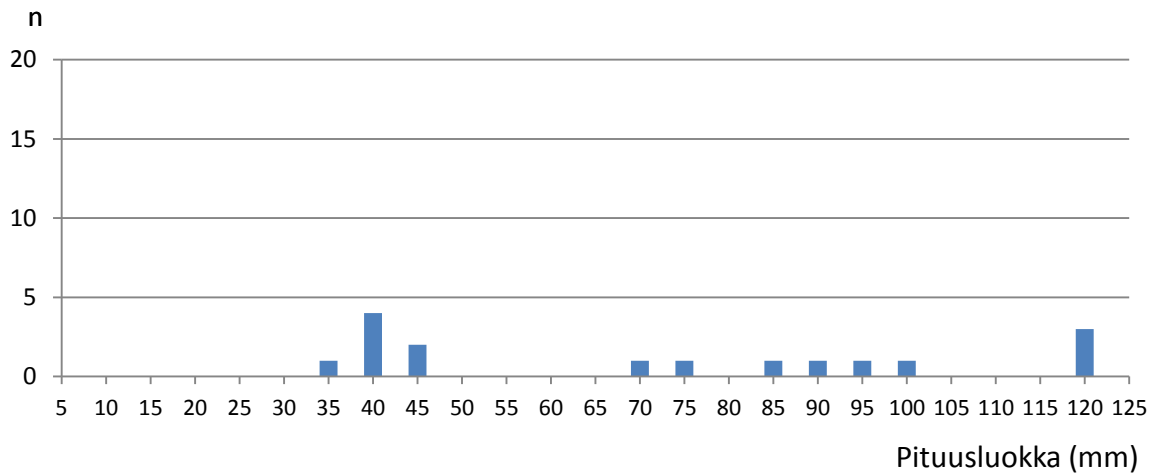
### Punkalaitumenjoki

■ sopimaton ■ tyydyttävä ■ hyvä



## Sammunjoki

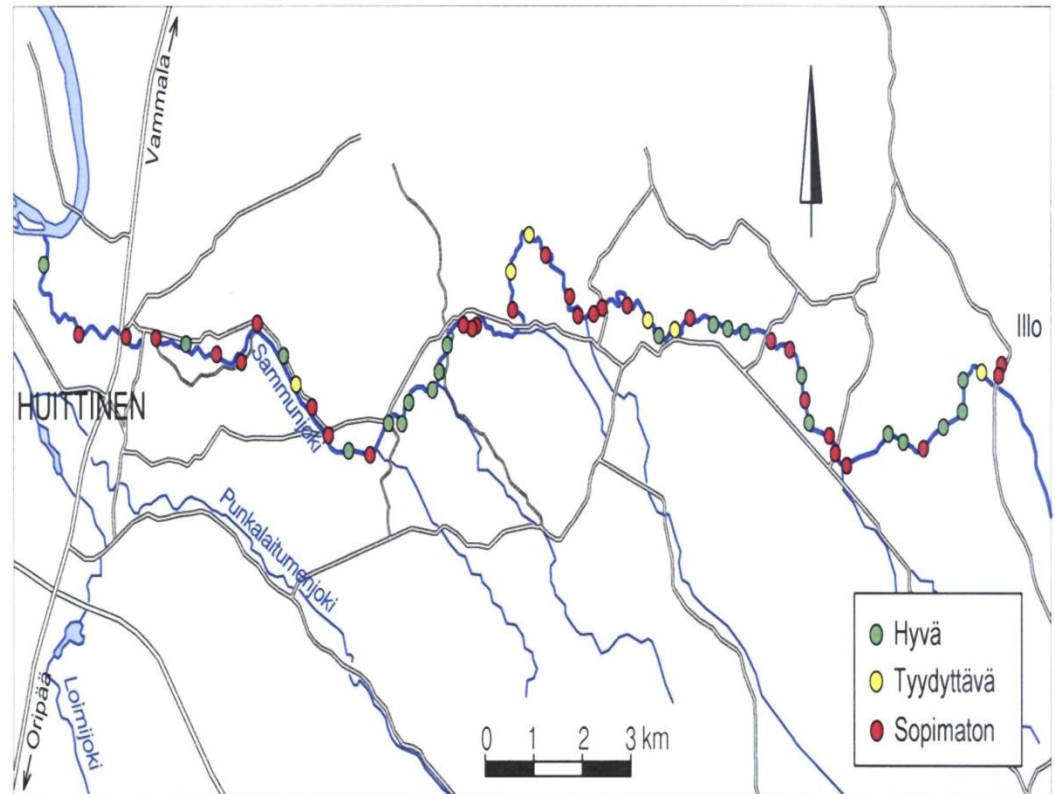
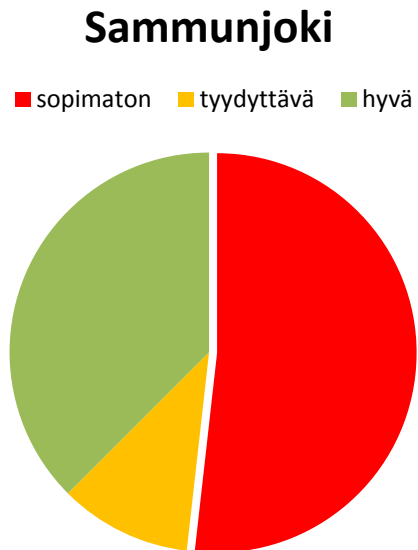
1) toukkia löydettiin 16 kpl



- Toukkien alkuperä on epäselvä:
- Pikkunahkiaisia ...  
tiettävästi ei  
varmistettua  
havaintoa ??
- Punkalaitumenjoen  
ylisiirroistako ?

## 2) Pohjan sopivuus toukille

- noin puolet linjoista nahkiaisien toukille sopivia
- savilieju-karike –tyyppi yleisin, sopimattomat useimmiten kivipohjia





### 3) Johtopäätöksiä ja ehdotuksia

- Leineperin padon yläpuolinen Harjunpäänjoki on ilmeisen hyvä elinympäristö nahkiaiselle. Kannan hoitotoimenpiteitä tulisi kohdistaa alueelle.
- Punkalaitumenjoen ylisiirrot näyttävät tuloksettomilta. Toukkien kaivautumispohjia ja koskia joessa on –miten on veden laatu ? Ylisiirtoalueen vaihtamista tai ylisiirtoalueiden määrän lisäämistä tulisi harkita.
- Sammunjoessa on riittävästi kaivautumispohjia. Alkuperästä riippumatta toukkien esiintyminen ilmentää elinympäristön kelvollisuutta. Sammunjokea voisi harkita ylisiirtoalueeksi.