



Elinkeino-, liikenne- ja ympäristökeskus  
Närings-, trafik- och miljöcentralen  
Centre for Economic Development, Transport and the Environment

# *Kalataloudelliset kunnostukset vuonna 2010*

Leena Rannikko

Varsinais-Suomen ELY-keskus

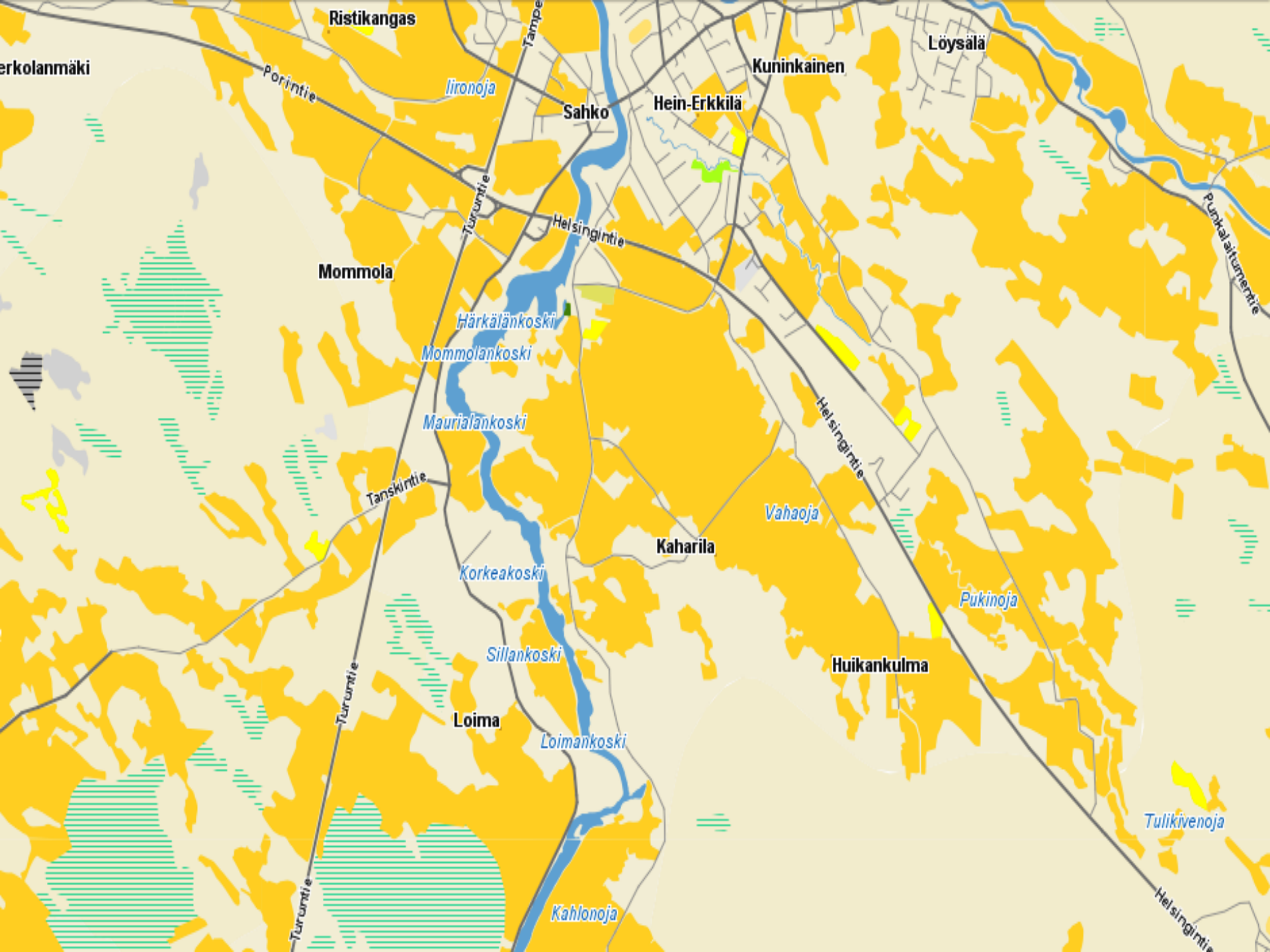
Kalatalouspalvelut-ryhmä

Kokemäki 16.3.2011



## *Loimijoen alaosan kalataloudellinen kunnostus*

- Kalataloudellinen kunnostussuunnitelma valmistumassa
- Loimijoessa Rutavan padon alapuolinen koskijakso
- Kaikkiaan 6 koskea, joista suunnittelussa mukana 5: Härkälänkoski, Maurialankoski, Opistonkoski, Korkeakoski ja Loimankoski, yhteispituus n. 650 m.
- Mommolankosken kunnostussuunnitelma laadittu jo vuonna 2002, kunnostetaan samalla kertaa nyt kunnostussuunnittelun piirissä olevien koskien kanssa.
- Tavoitteena on parantaa toutaimen, taimenen ja muiden virtakutuisten vaelluskalojen lisääntymis- ja elinmahdollisuuksia Loimijoessa.
- Kunnostus avaa mahdollisuuksia myös virkistyskalastuksen kehittämiseen vesistöalueella.
- Suunnittelusta vastaa Ecoriver Oy



Ristikangas

erkolanmäki

Porintie

Iironoja

Tampe

Kuninkainen

Löysälä

Sahko

Hein-Erkkilä

Turuntie

Helsingintie

Mommola

Härkälänkoski

Mommolankoski

Maurialankoski

Helsingintie

Tanskintie

Vahaoja

Kaharila

Korkeakoski

Pukinoja

Sillankoski

Huikankulma

Loima

Loimankoski

Turuntie

Kahlonoja

Tulikivenoja

Helsingintie



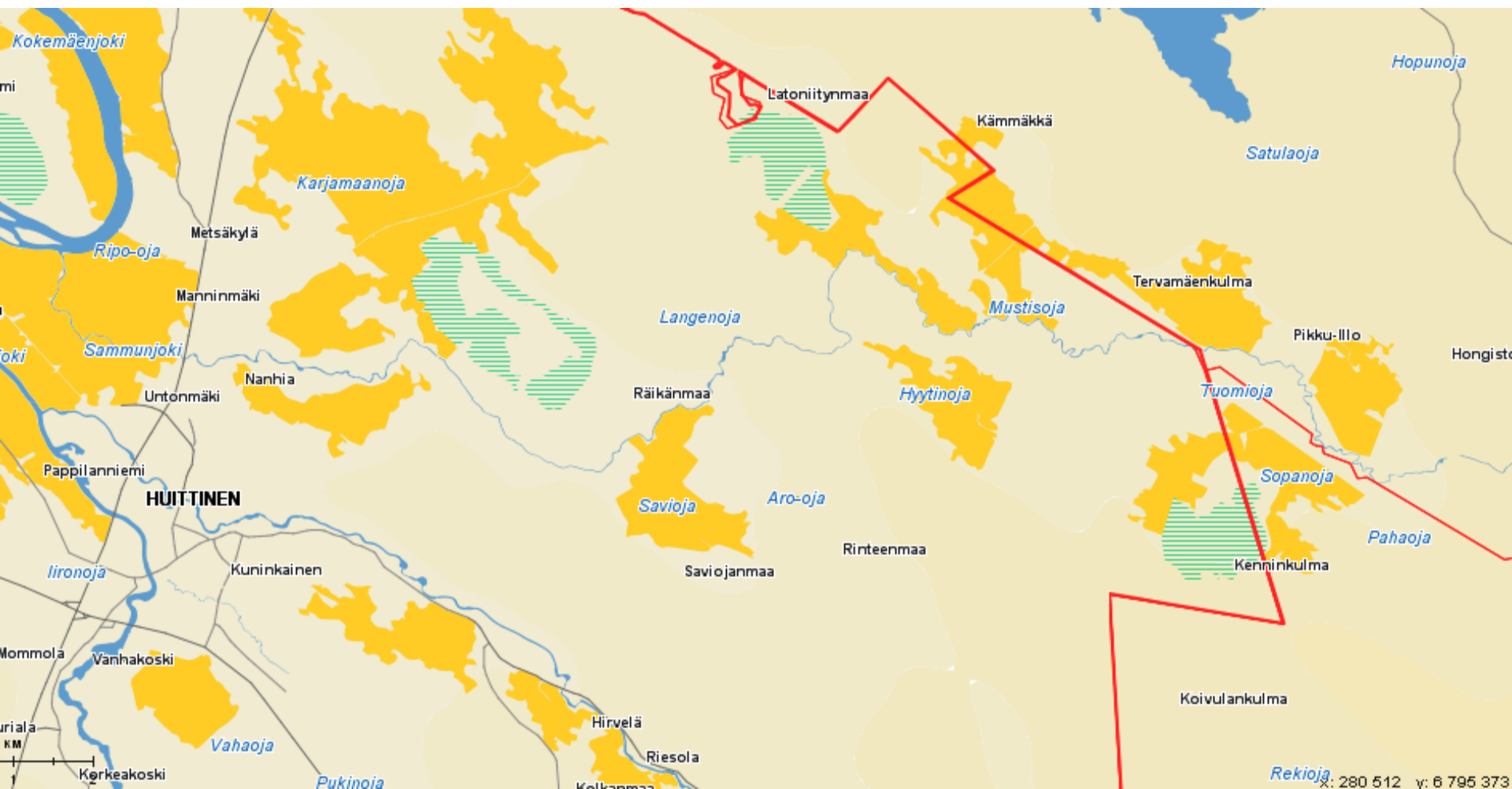
## *Sammunjoen-Sammaljoen kalataloudellinen kunnostus*

- Kalataloudellinen kunnostussuunnitelma valmistumassa
- Sammunjoki-Sammaljoki laskee Kokemäenjokeen Loimijoen suun yläpuolella
- Kunnostussuunnitteluun sisältyy 11 koskialuetta, joiden yhteispituus on reilut 1,5 km
- Tavoitteena on parantaa taimenen ja muiden virtakutuisten vaelluskalojen sekä ravun lisääntymis- ja elinmahdollisuuksia Sammunjoki-Sammaljoessa
- Kunnostus avaa mahdollisuuksia myös virkistyskalastuksen kehittämiseen vesistöalueella
- Suunnittelusta vastaa Ecoriver Oy



Elinkeino-, liikenne- ja ympäristökeskus  
Närings-, trafik- och miljöcentralen  
Centre for Economic Development, Transport and the Environment

## *Sammunjoki – Sammaljoki* (Nanhiankoski, Pitkäköski, Räikän kosket, Saarikoski, Vääräköski, liverinkoski, Rekikoski, Hakakoski, Pirttikoski ja Klupukoski)





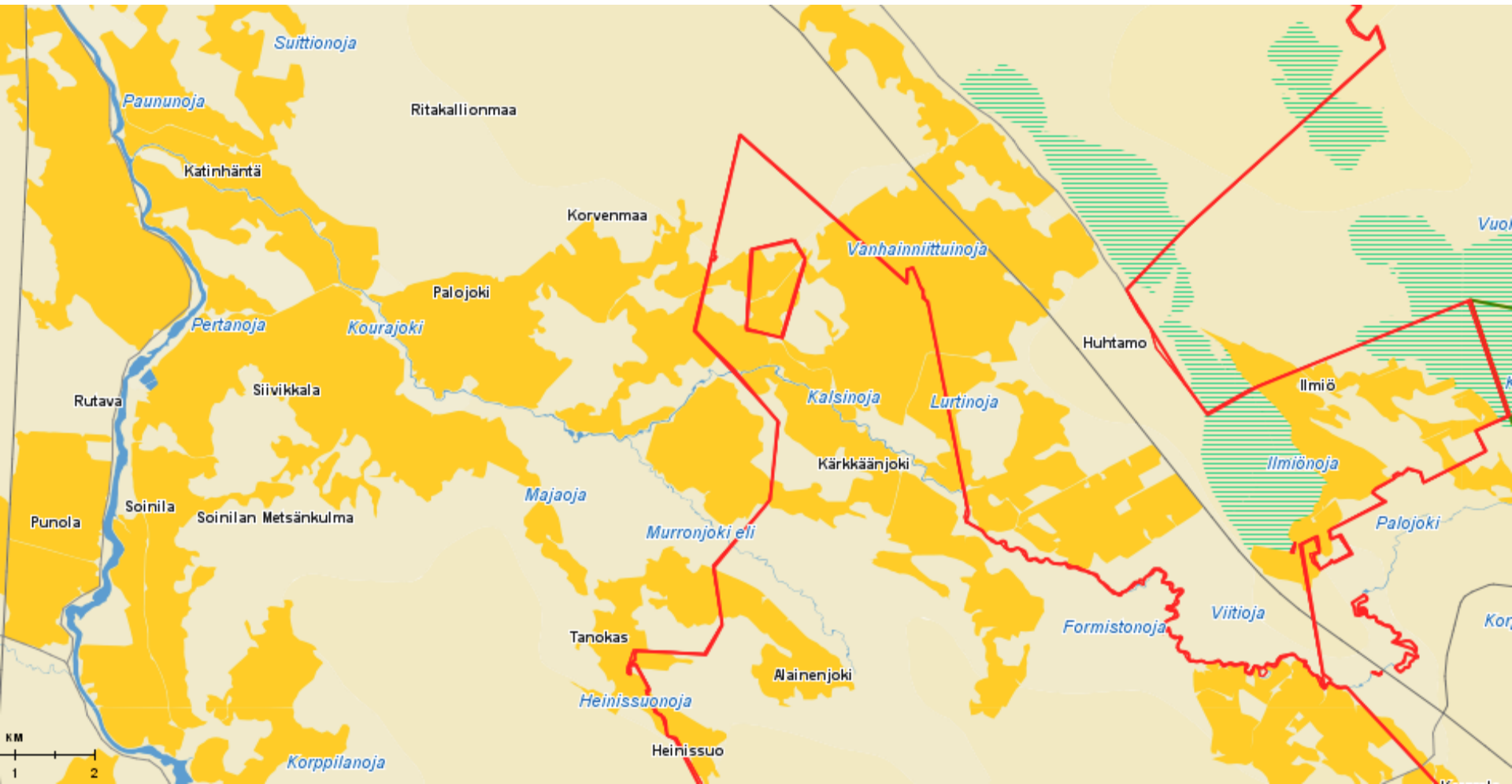
## *Kourajoen kalataloudellinen kunnostus*

- Loimijoen sivuhaara, laskee Loimijokeen Rutavan padon alapuolella
- Mahdollinen taimenen lisääntymisalue (sen jälkeen kun Mommolankosken noususte saadaan purettua)
- Kourajoki, yläosa Palojoki, sivuhaara Murron- eli Alinenjoki
- Kunnostusmahdollisuuksien arviointi vireillä, valmistuu kesällä 2011
- Toteuttaja Suomen Vesistöpalvelu osuuskunta



Elinkeino-, liikenne- ja ympäristökeskus  
Närings-, trafik- och miljöcentralen  
Centre for Economic Development, Transport and the Environment

# Kourajoki





## *Harjunpäänjoen alaosan kalataloudellinen kunnostus*

- Kokemäenjoen ainoa sivuhaara, jonne kaloilla on merestä vapaa nousuyhteys, taimenen lisääntymispotentiaali
- Kunnostussuunnitelma vuodelta 2007, luvitettu vuonna 2010
- Toteutus syksyllä 2010 hoitosuunnitelman osana
- Kaasmarkun Tehtaankosket, Kirkkosillan pohjapato, Vääräkoski, Jokipolven pohjapato, Harjunpään pohjapato ja Holminkoski
- Meritaimen, vaellussiika
- Toteuttaja Lännen Järviperkaus Oy
  
- Meritaimenemojen istutus syksyllä kunnostuksen valmistuttua
- Tulossa: uoman avaus vuonna 2011
- Sähkökalastus vuonna 2011





## *Kokemäenjoen alaosan kalataloudellinen kunnostus*

- Harjavallan padon alapuolinen jokiosuus
- 6 koskialuetta: Kistu, Korte, Tyni, Pämppi, Arantila ja Ruskila
- Kunnostusmahdollisuuksien arviointi vuonna 2010
- Lohi, taimen, siika