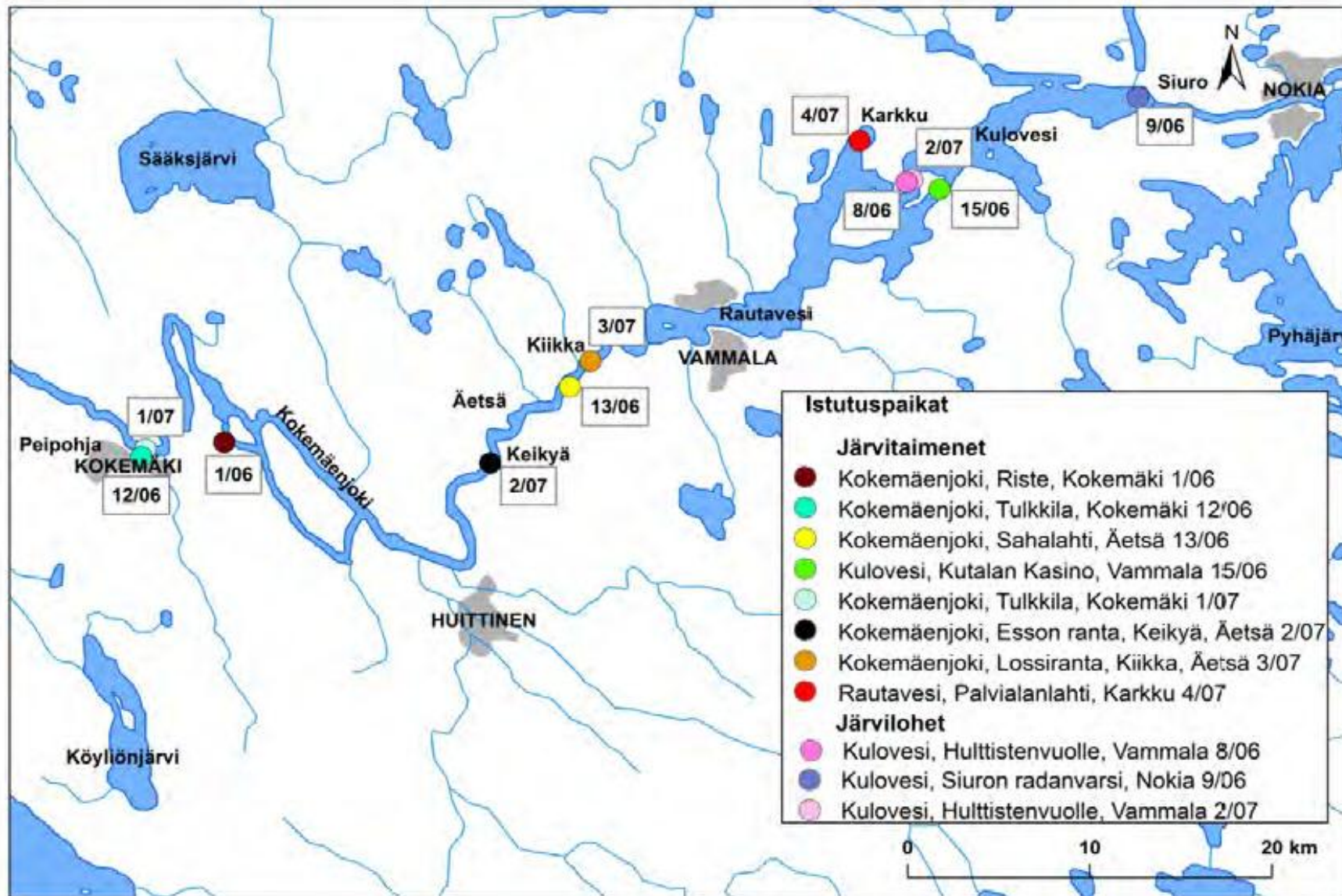




Elinkeino-, liikenne- ja ympäristökeskus  
Närings-, trafik- och miljöcentralen  
Centre for Economic Development, Transport and the Environment

# KULOVEDEN-KOKEMÄENJOEN JÄRVITAIMEN JA -LOHI CARLIN- MERKINTÄTULOKSET





# TULOKSET järvitaimen

- - Merkkipalautuksia keskimäärin 8 %, keskimäärin
- 67 kg / 1 000 istukasta, aiemmissa 130 kg (osa 4v istukkaita)
- - Paras tulos alueelta IV
- - Puolet kaloista saaliiksi neljässä viikossa istutuksesta, seuraavana kesänä enää muutama
- - Kokemäenjoen alaosaan istutetut välttivät joessa pyydykset ja menivät selvästi enemmän mereen, jopa yli puolet merestä



- - Lähes puolet saatiin saaliiksi alle viiden kilometrin säteellä istutuspaikasta, kaikista myös merestä
- - Erien kg saalis pienempi kuin erän istutuspaino -> nettosaalis negatiivinen
- - Yleisin pyydys heittouistin, aiemmin saman alueen merkinnöissä verkko (istutus järveen)

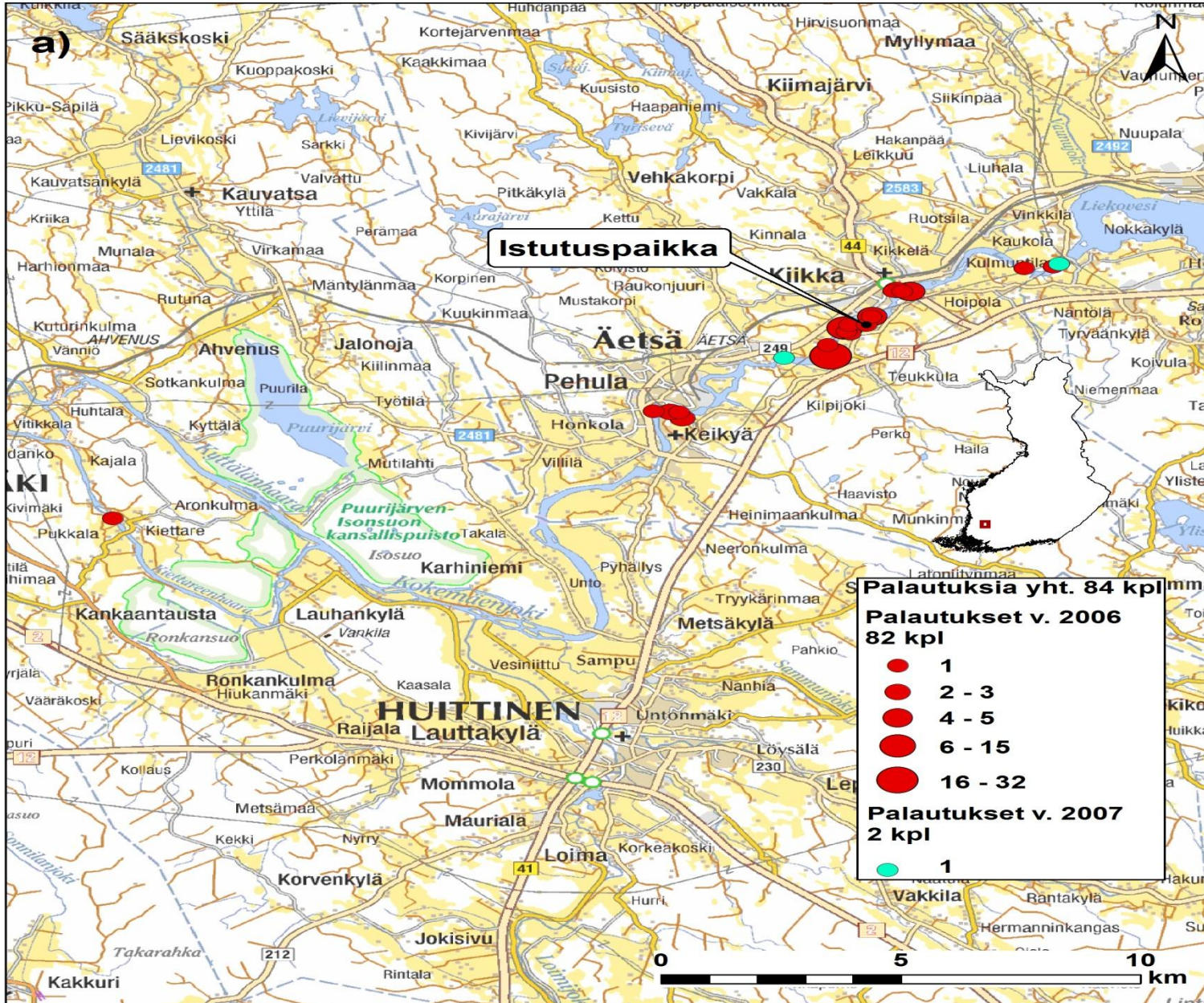


# TULOKSET järvilohi

- - Merkkipalautuksia keskimäärin 6 %
- - Syksyn istutuserästä hieman parempi tulos
- - 97 % saaliiksi parin kuukauden kuluessa istutuksesta ja lähellä istutuspaikkaa
- - Saalista keskimäärin 27 kg / 1 000 istukasta

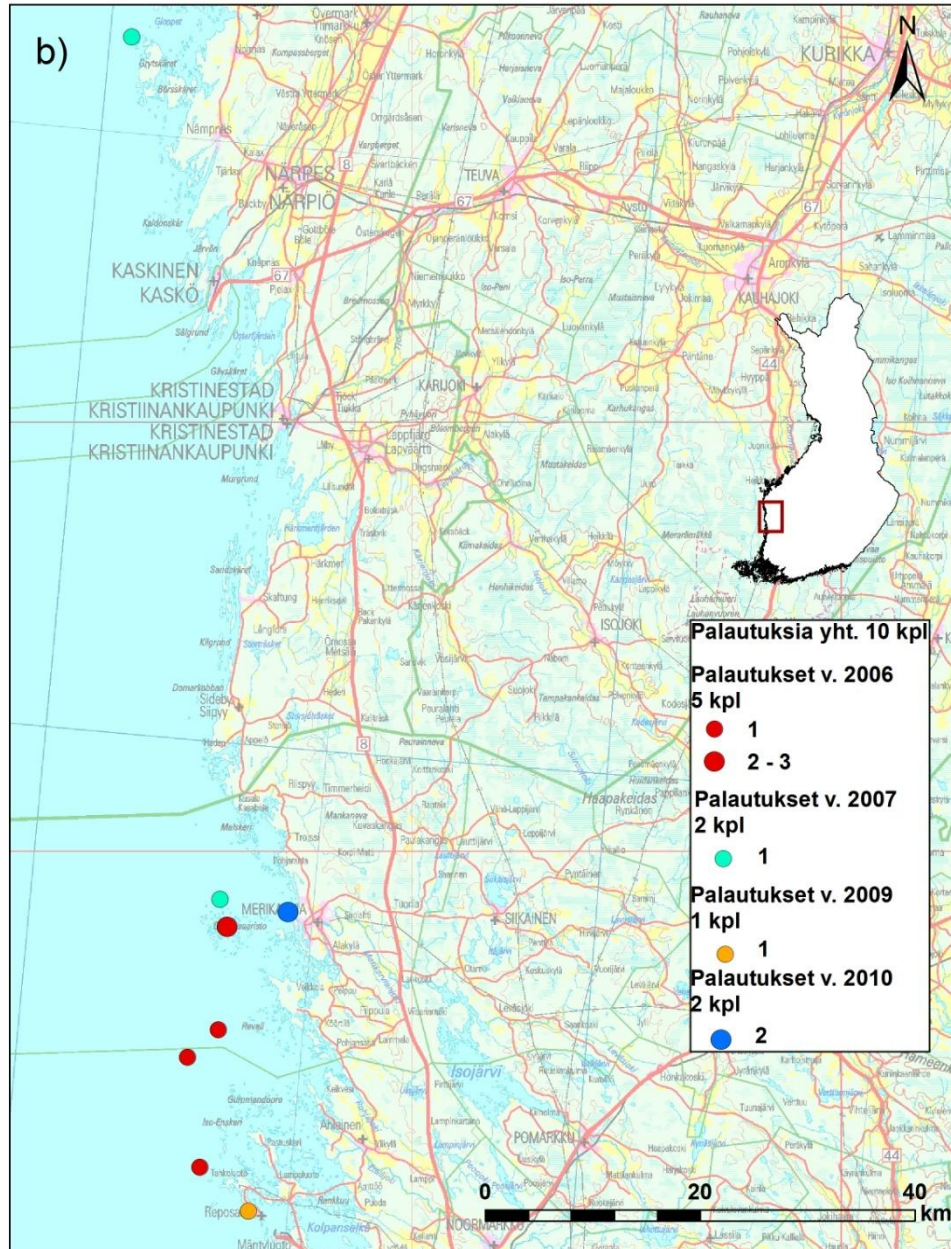


Järvitaimen 3-v, istutettu 500 kpl Sahalahti, Kokemäenjoki 4.5.2006

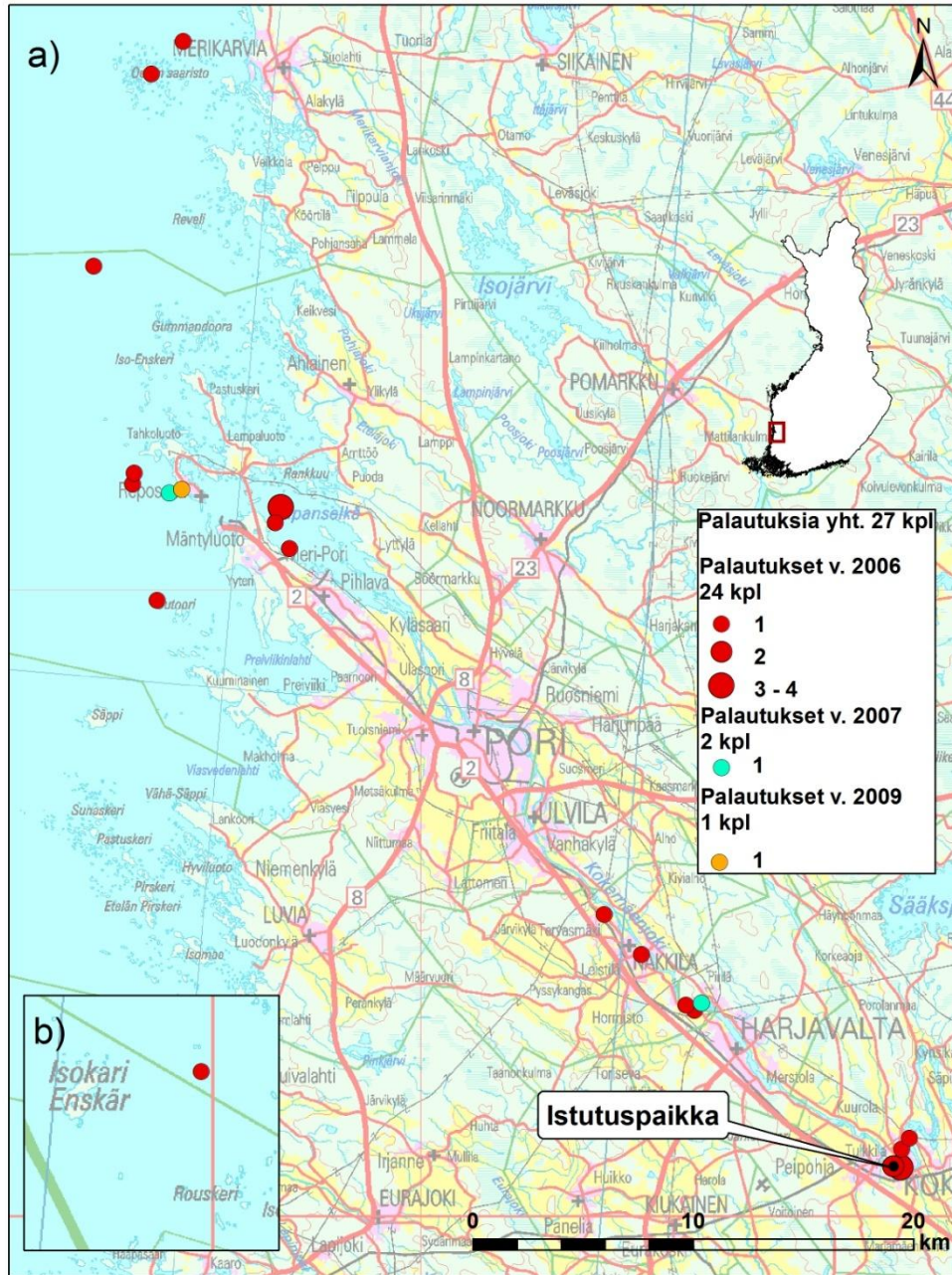




Järvitaimen 3-v, istutettu 500 kpl Sahalahti, Kokemäenjoki 4.5.2006

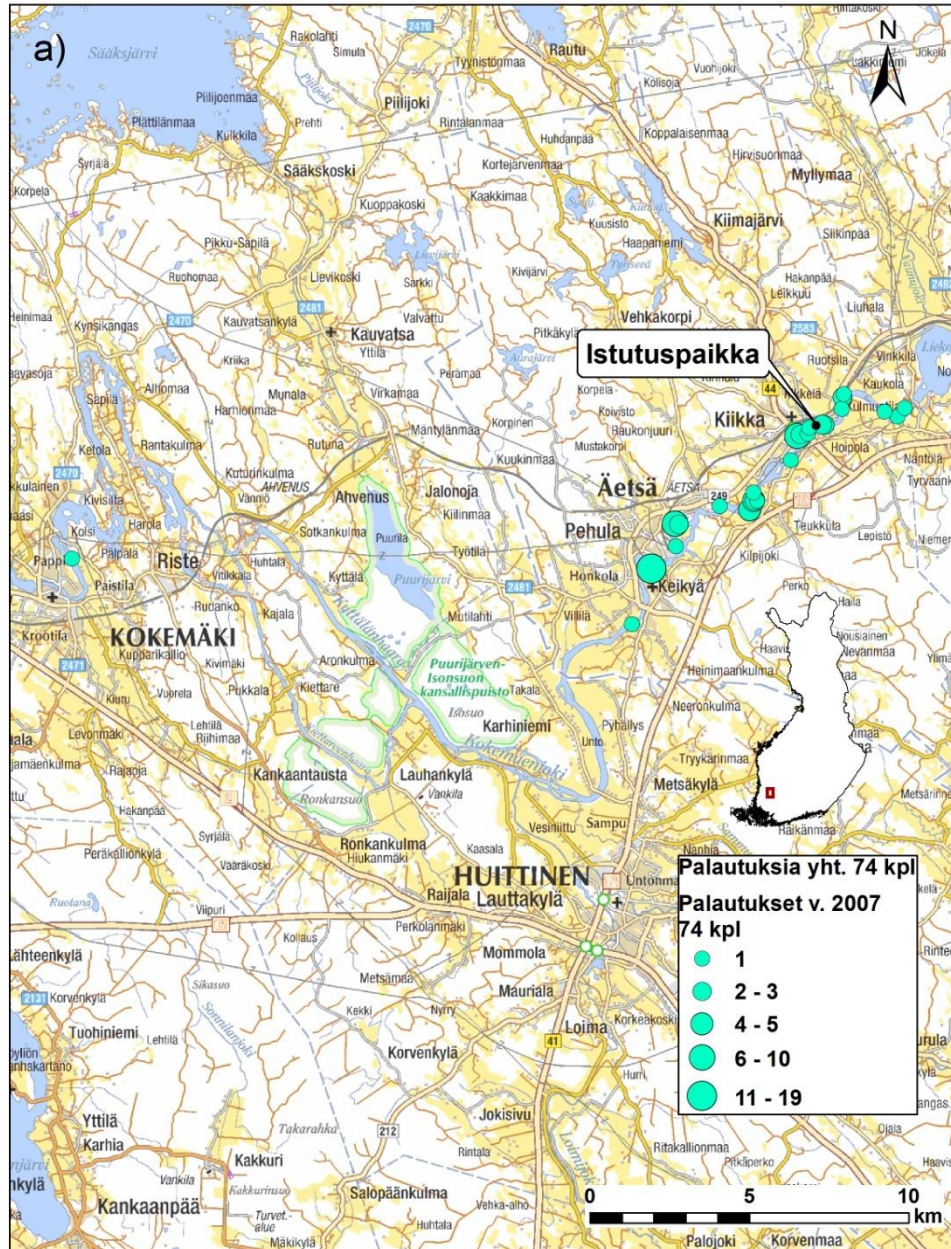


Järvitaimen 3-v, istutettu 500 kpl Tulkkila, Kokemäenjoki 4.5.2006





Järvitaimen 3-v, istutettu 500 kpl Lossinranta, Äetsä, Kokemäenjoki 3.5.2007



# YHTEENVETO JA SUOSITUKSET

## Alue 2

- 47 % järvitaimenmerkinnän saaliista mereltä
- Tilalle kirjolohia

## Alue 3

- Huonoimmat merkkipalautustulokset
- 69 % merestä
- Tilalle kirjolohia

## Alue 4

- Paras palautusprosentti
- Saalis samalta patoväliltä, kuin istutus
- Vain 8 % merestä
- Edelleen järvitaimenia, vapakalastusalueeksi ?
- Istutetaan jatkossa mitantäyttäviä järvitaimenia ?



## Alue 5, järvitaimen

- Järvialue, palautuksia hieman tavallista enemmän
- Saaliiksi melko nopeasti istutuksesta, mutta laajalta alueelta
- 10 % merestä

## Alue 5, järvilohi

- Merkkipalautuksia kuten taimenista
- Saaliiksi huomattavan nopeasti ja lähellä istutuspaikkaa
- Vain kaksi kappaletta merestä

# MUUTA

- 92 %:sta merkityistä kaloista ei saatu mitään tietoa
- Vaikka merkkejä ei palauteta ja niitä irtoaa, tässä tutkimuksessa ei palautustulosten oikaisuun käytetty korjauskertoimia