



LÄNSI-SUOMEN VOIMA OY

HARJAVALLAN VOIMALAITOS

Olli Nummelin

02.04.2013

TAUSTAA HISTORIAA



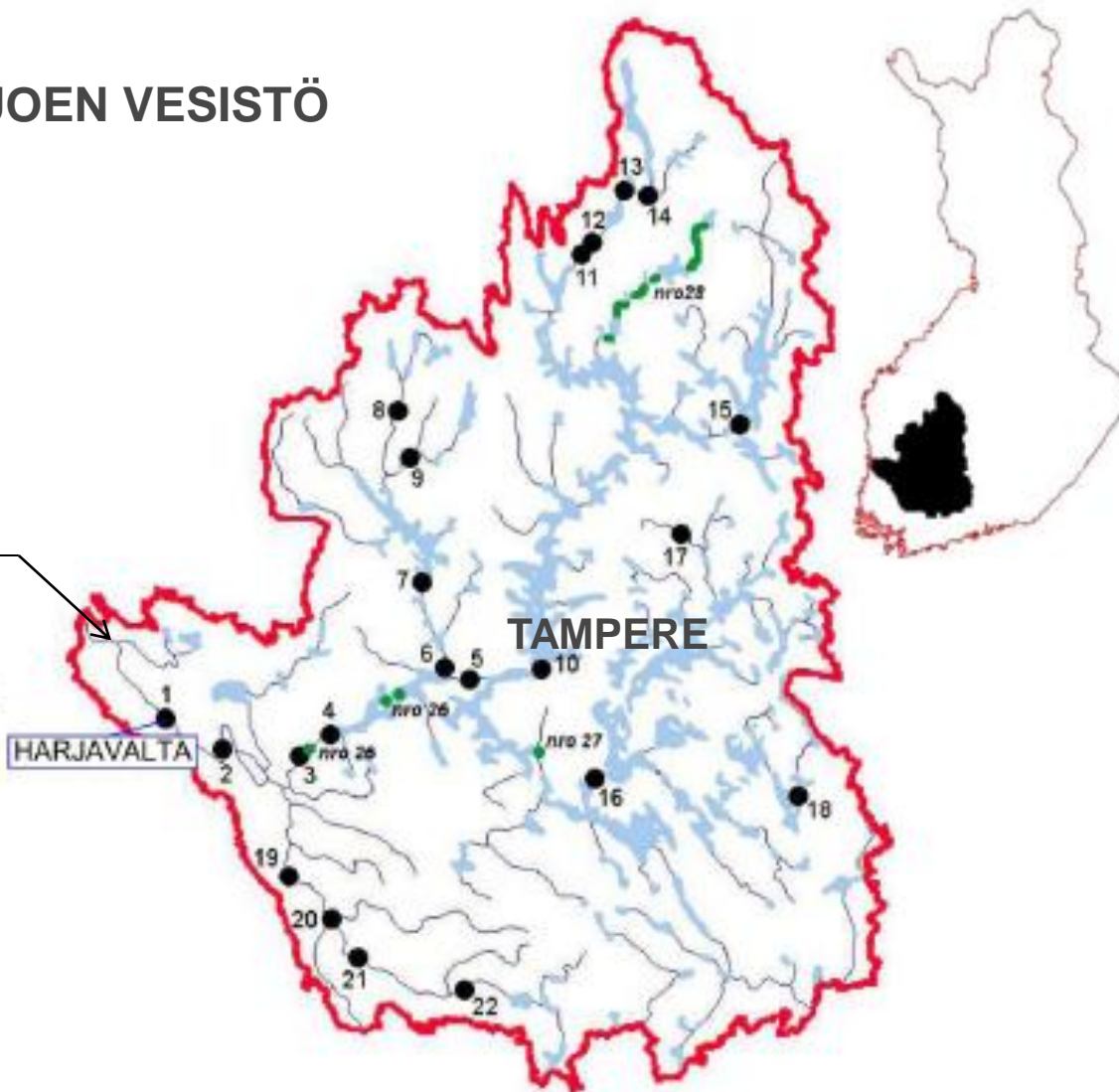
MUUTOS

KOKEMÄENJOEN VESISTÖ

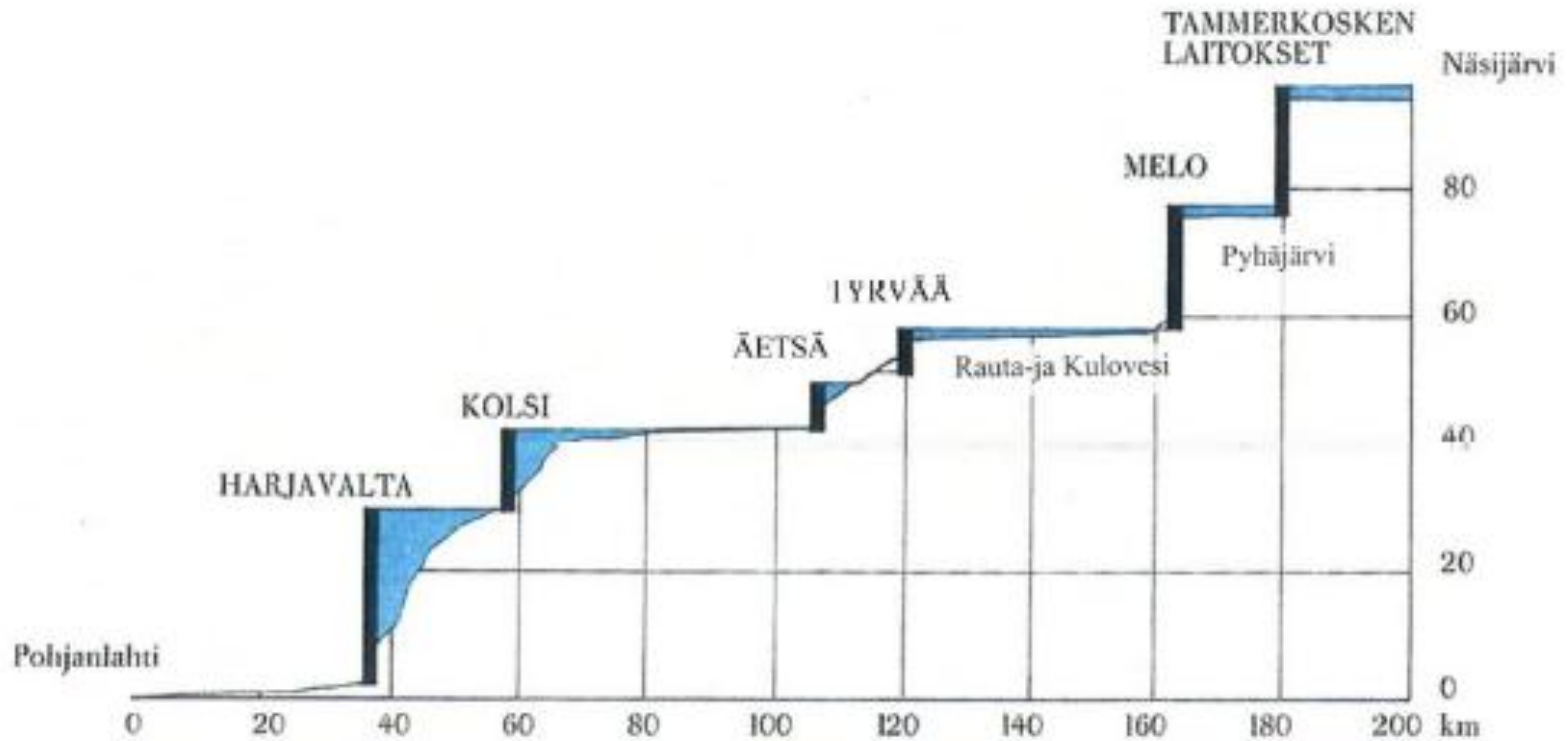
Voimalaitokset

- 1 Harjavalta
- 2 Kolsi
- 3 Äetsä
- 4 Tyrväälä
- 5 Melo
- 6 Siuro
- 7 Kyröskoski
- 8 Käenkoski
- 9 Leppäkoski
- 10 Tammerkosken laitokset
- 11 Soininkoski
- 12 Killinkoski
- 13 Vääräkoski
- 14 Ryöttö
- 15 Mäntänkoski
- 16 Valkeakoski
- 17 Korkeakoski
- 18 Porraskoski
- 19 Sallila
- 20 Vuolle
- 21 Vesikoski
- 22 Jokioinen

PORI



KOKEMÄENJOEN VESIVOIMALAITOKSET



Kokemäenjoen alaosa Näsijärvi – Pohjanlahti.



VALMISTUNUT 1939

TEHO 2 x 36 MW

ENERGIA 390 GWh/a

VIRTAAMA 350 m³/s

LÄNSI-SUOMEN VOIMA OY

UPM-KYMMENE OY 51,1 %

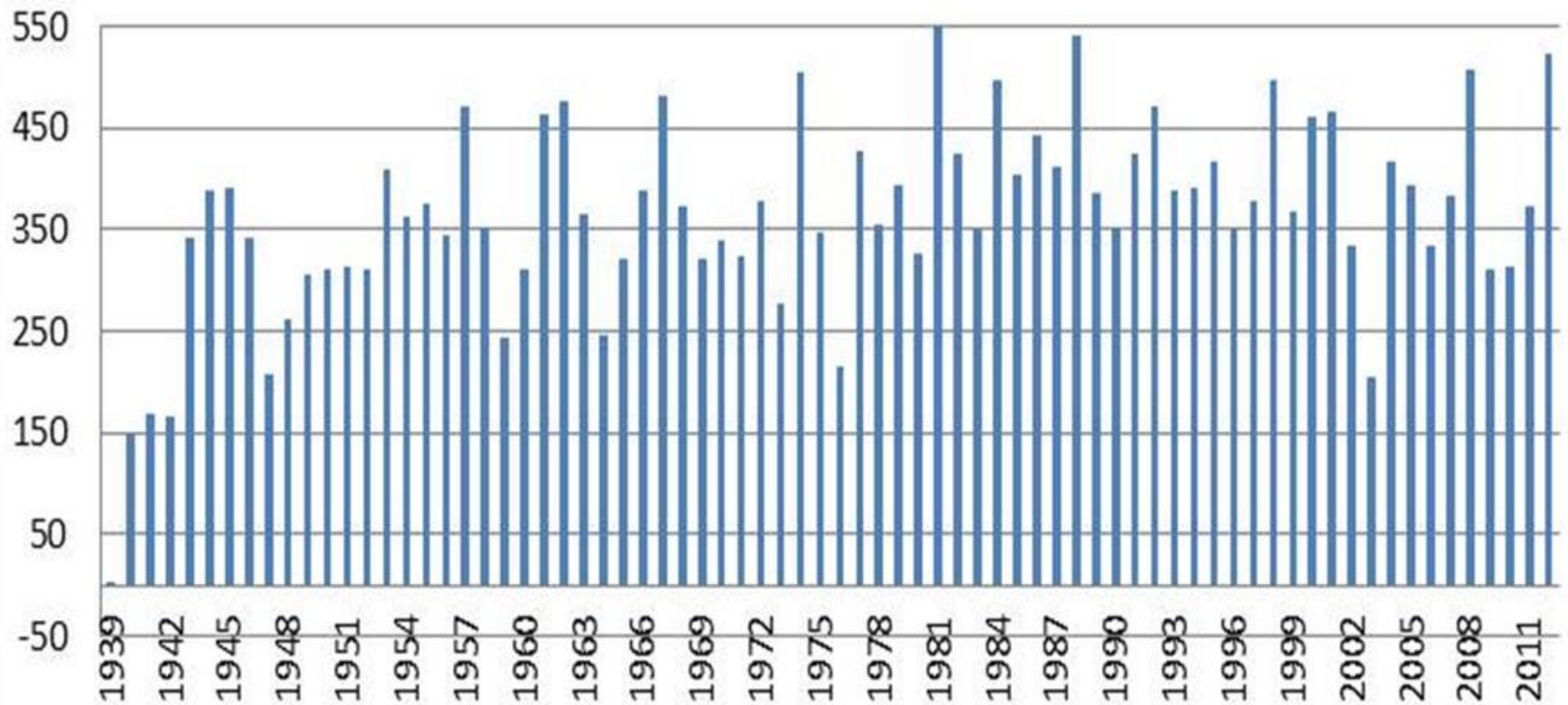
PVO-VESIVOIMA OY 19,9 %

STATKRAFT OY 13,2 %

PORIN KAUPUNKI 15,8 %

LSV sähköntuotanto

GWh/a



OHIJUOKSUTUS 2012

70 GWh

OHIJUOKSUTUS 2011

29 GWh

KONEISTOJEN KORJAUKSET / UUSINNAT

AUTOMAATIOJÄRJESTELMÄ 1987

KONE # 1 1987

**GENERAATTORIN PERUSHUOLTO
GEN & TURB APUJÄRJESTELMÄT
TURBIININ ROOTTORIN UUSINTA**

KONE # 2 1989

**GENERAATTORIN PERUSHUOLTO
GEN & TURB APUJÄRJESTELMÄT
TURBIININ ROOTTORIN PERUSHUOLTO**

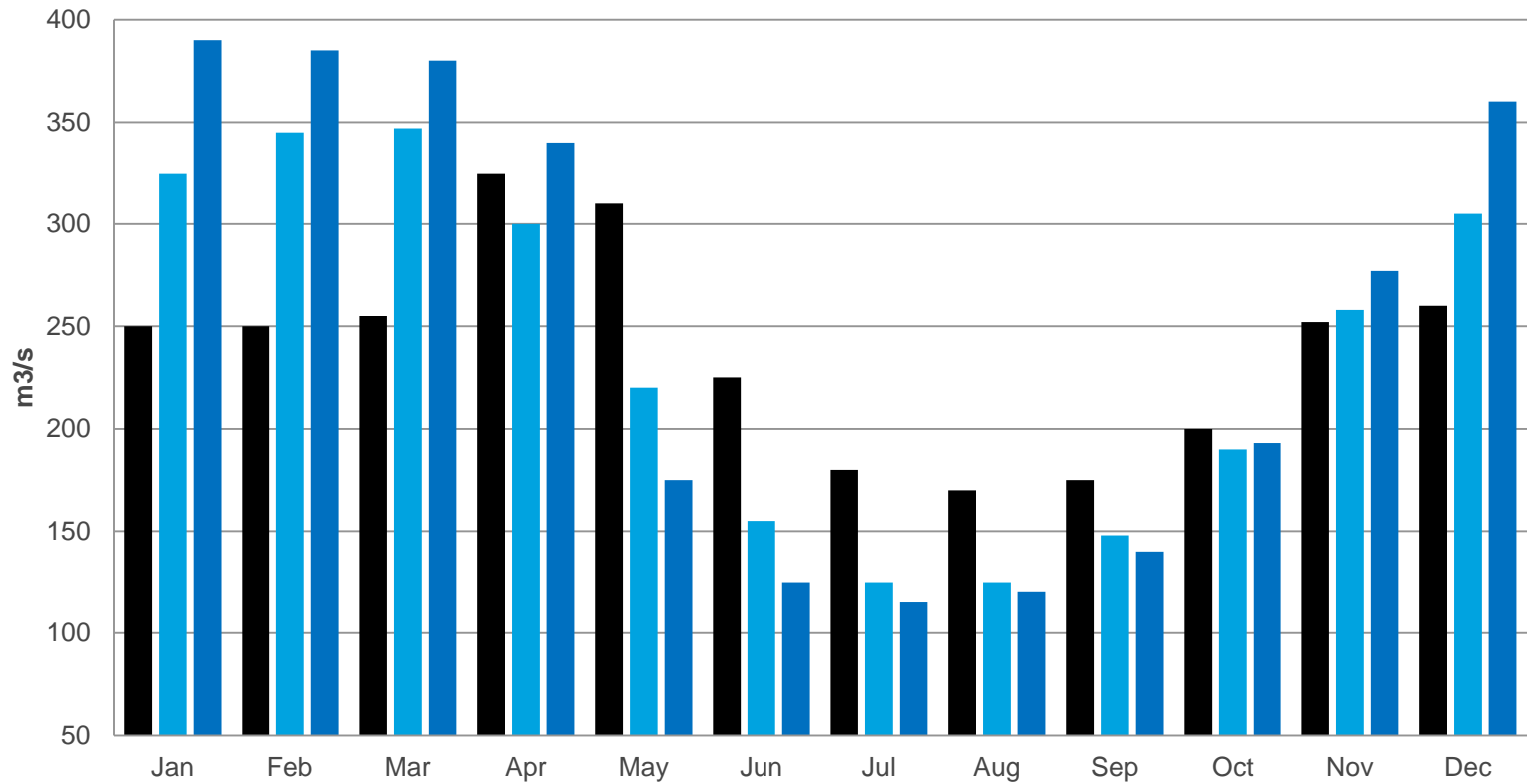


MUUTOS

PERUSKORJAUS

2013 - 2017

HARJAVALTA MONTHLY AVERAGE FLOW

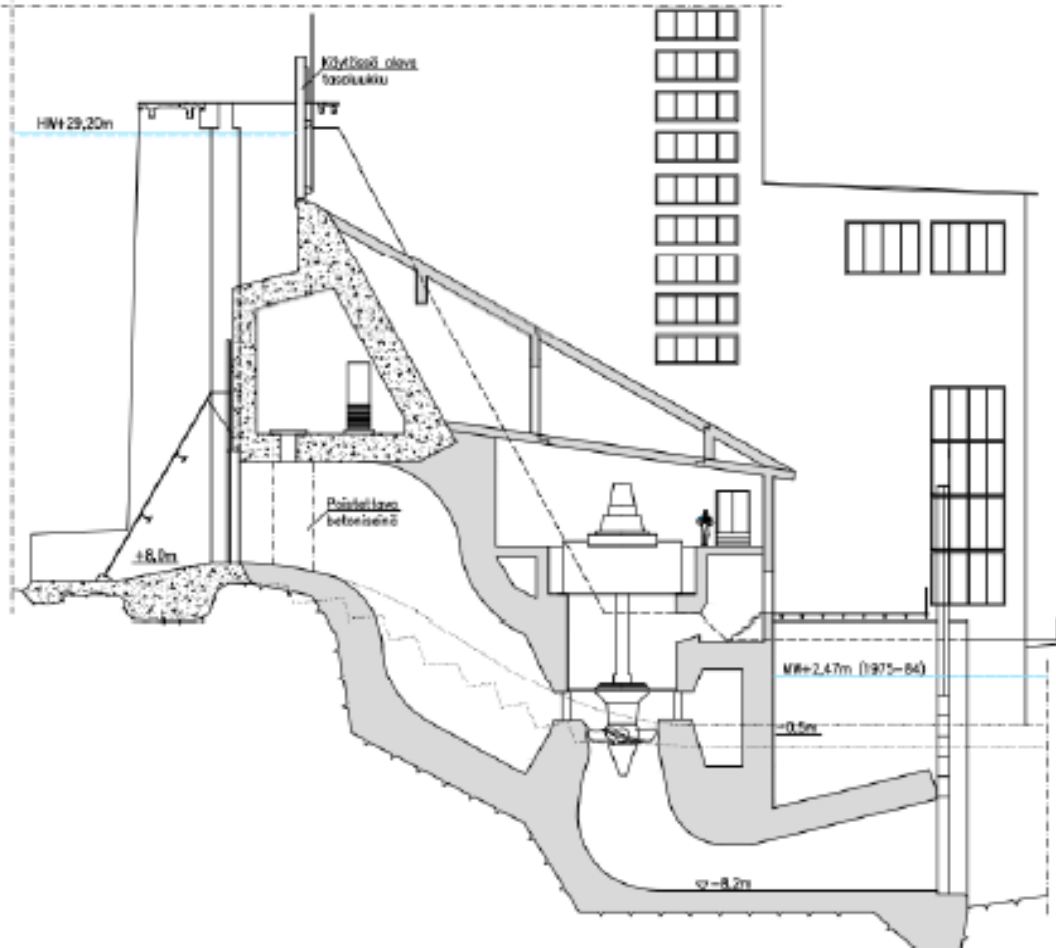


Lähde : SYKE

■ HISTORY 1971-2000

■ FORECAST 2010-2039

■ FORECAST 2039-2069







LISÄKONEISTO
~ 20 MW
~ 80 m³/s

PERUSKORJAUS

36 MW

36 MW

45 MW

45 MW

PERUSKORJAUS

2013 - 2017

72 MW

390 GWh

350 m³/s

110 MW

460 GWh

500 m³/s

MUUTOKSET

HARJAVALTA MONTHLY AVERAGE FLOW

