



Kokemäenjoki ja vesienhoidon suunnittelu

Kokemäenjoen kalakantojen hoito-
ohjelman seurantaryhmän 8. kokous

21.3.2013

Asko Sydänoja



Kokemäenjoen vesimuodostumat

- Kokemäenjoen alaosa
 - Erittäin suuret kangasmaiden joet
 - Pihlavanlahti – Harjavalta (48 km)

- Kokemäenjoen keskiosa
 - Erittäin suuret kangasmaiden joet
 - Harjavalta – Loimijokisuu (86 km)

- Kokemäenjoen yläosa
 - Erittäin suuret kangasmaiden joet
 - Loimijokisuu – Liekovesi (29 km)



Jokien ekologinen luokittelu

- 1. suunnittelukierros 2000-2007
- 2. suunnittelukierros 2006-2012

- Biologiset laatutekijät
 - Päällyslevät: IPS-indeksi → tyyppilajien määrä, lajiston suhteellinen mallinkaltaisuus (PMA)
 - Pohjaeläimet: tyyppilajien määrä (TT), tyyppi-EPT -heimojen määrä (EPT_h) ja PMA → uudet vertailuarvot ja luokkarajat P- ja E-Suomelle erikseen
 - Kalat: tarkistetut vertailuolot ja luokkarajat
 - Vesikasvit: ei luokittelujärjestelmää → luokittelumenetelmää kehitetään SYKEssä



Jokien ekologinen luokittelu

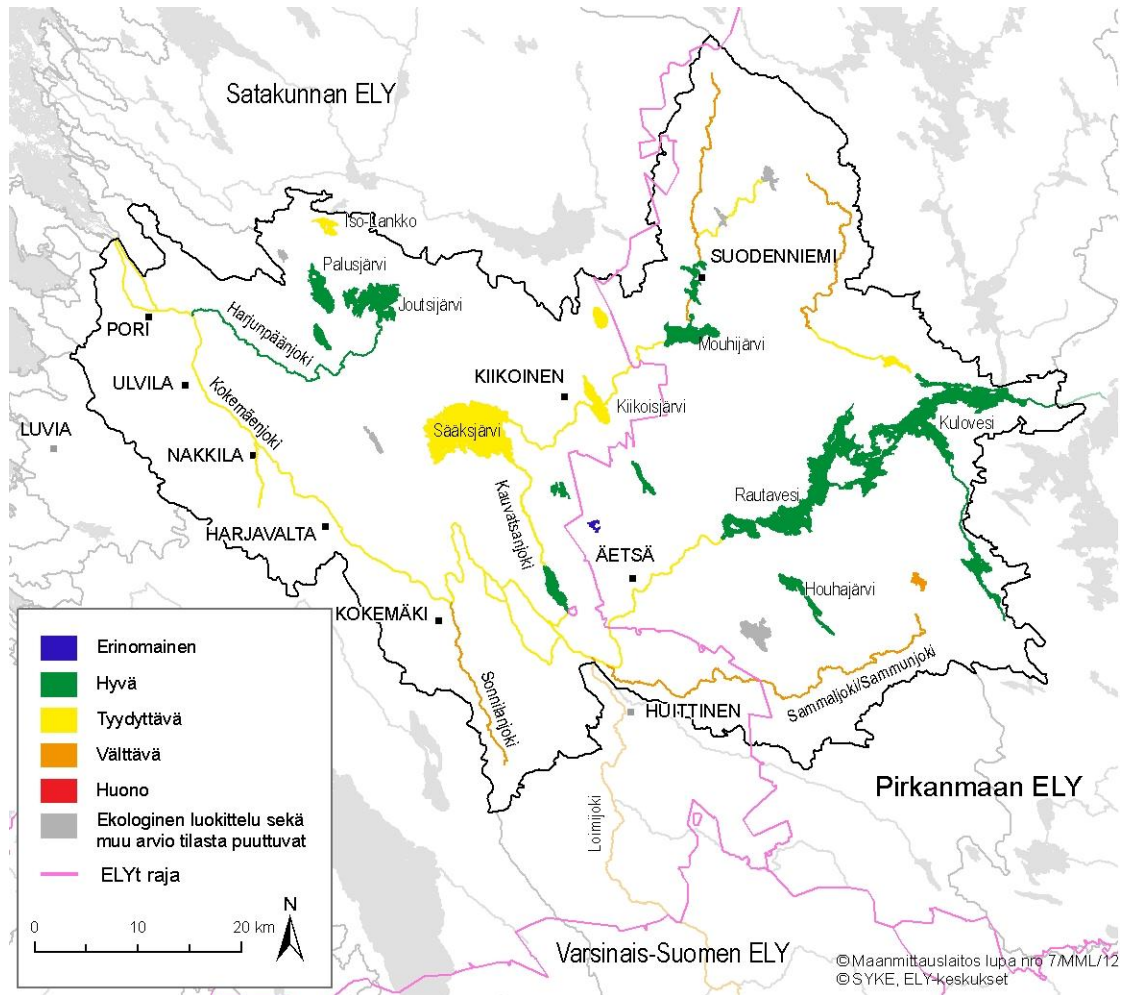
- Fysikaalis-kemialliset laatutekijät
 - kok-P ja kok-N: vuosimediaanit → vuosikeskiarvot
 - pH: jakson minimi -> jakson vuosiminimien keskiarvo

- Hydrologis-morfologiset laatutekijät
 - noususteet
 - allastuminen eli rakennettu putouskorkeus
 - rakennettu osuus ja rakentamisen vaikutus vedenalaisiin elinympäristöihin
 - lyhytaikaissäännöstelyn voimakkuus ja muutos kevään alivirtaamassa tai kriittisten alivirtaamatilanteiden yleisyys

- Haitalliset aineet



Kokemäenjoen ekologinen tila (VHS1)





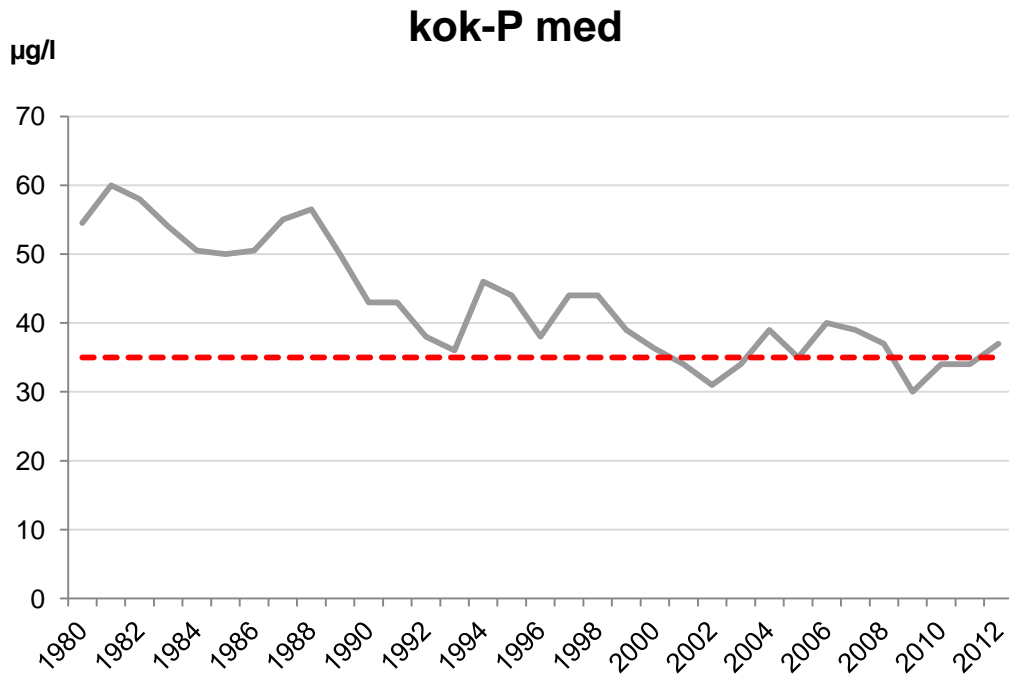
Kokemäenjoen ekologinen luokittelu

- Biologinen luokittelu:
 1. suunnittelukierros: -ei aineistoa
 2. suunnittelukierros: pohjaeläimet ja kalat -välttävä (alaosa)

- Fysikaalis-kemiallinen luokittelu:
 1. suunnittelukierros -tydyttävä, paitsi yläosa hyvä
 2. suunnittelukierros -tydyttävä, paitsi yläosa hyvä



Kokemäenjoen ekologinen luokittelu





Kokemäenjoen ekologinen luokittelu

- Hydrologis-morfologinen luokittelu
 - 1. suunnittelukierros
 - voimakkaasti muutettu, HyMo -muuttuneisuusluokka huono
 - putouskorkeudesta padottu yli puolet, merkittävä osa joesta on allastettu, koskiosuudet hävinneet, alaosalla voimakas lyhyt-aikaissäännöstely
 - 2. suunnittelukierros -ei olennaista muutosta

- Haitalliset aineet
 - 1. suunnittelukierros -hyvä (yläosa luokittelematta)
 - 2. suunnittelukierros -luokittelusta ei vielä tietoa



Vesienhoidon suunnittelu, lisätoimenpiteet

■ Kalataloudelliset kunnostukset

Kokemäenjoki:

- Kalataloudellinen kunnostushanke Harjavallan voimalaitospadon alapuolella (toteutus aikaisintaan 2014-2015)

Kokemäenjoen sivuhaarat:

- Sammunjoki: kalataloudellinen kunnostus, 7 koskea (toteutunut 2012)

■ Kuormituksen vähentäminen

- Siirtoviemärit (Harjavalta-Ulvila-Pori siirtoviemäri 2008-2010, Loimijoen valuma-alue)
- Puhdistamoiden tehostaminen
- Hajakuormituksen vähentäminen (maatalous, metsätalous, haja-asutus)