

# Kourajoen sähkökoekalastukset vuonna 2012



21.3.2013 Pori, Reposaaari

Kokemäenjoen kalakantojen hoito-ohjelman seurantaryhmän kokous

Heikki Holsti

# Kourajoen sähkökoekalastusten tausta

- Palojoki-Kourajoki ja Murronjoki virtavesi-inventoitiin vuonna 2010 (Suomen Vesistöpalvelu 2011)  
Tavoitteena määrittää kohdealueen koskien kunnostustarve ja –edellytykset, sekä mahdolliset vaellusesteet. Arvioida erityisesti taimenen lisääntymismahdollisuuksia ja poikasten elinmahdollisuuksia koskialueilla.
- Murronjoki: Ei nousuesteitä. Suositus: n. 1 km kunnostukseen soveltuvaa aluetta.
- Palojoki-Kourajoki: Muutamia osittaisia nousuesteitä. Suositus: Kourajoen alueella 4 kohdetta, jotka soveltuisivat kunnostukseen (Pitkäkoski, Karjakoski →)
  
- Kourajoki ja Murronjoki sähkökoekalastettiin vuonna 2012  
Tavoitteena oli selvittää virtavesien kalakannan rakenne, sekä taimenen mahdollinen esiintyminen alueella



# Tutkimusalue ja menetelmät vuonna 2012

## Kourajoki

- 4 sähkökalastusalaa

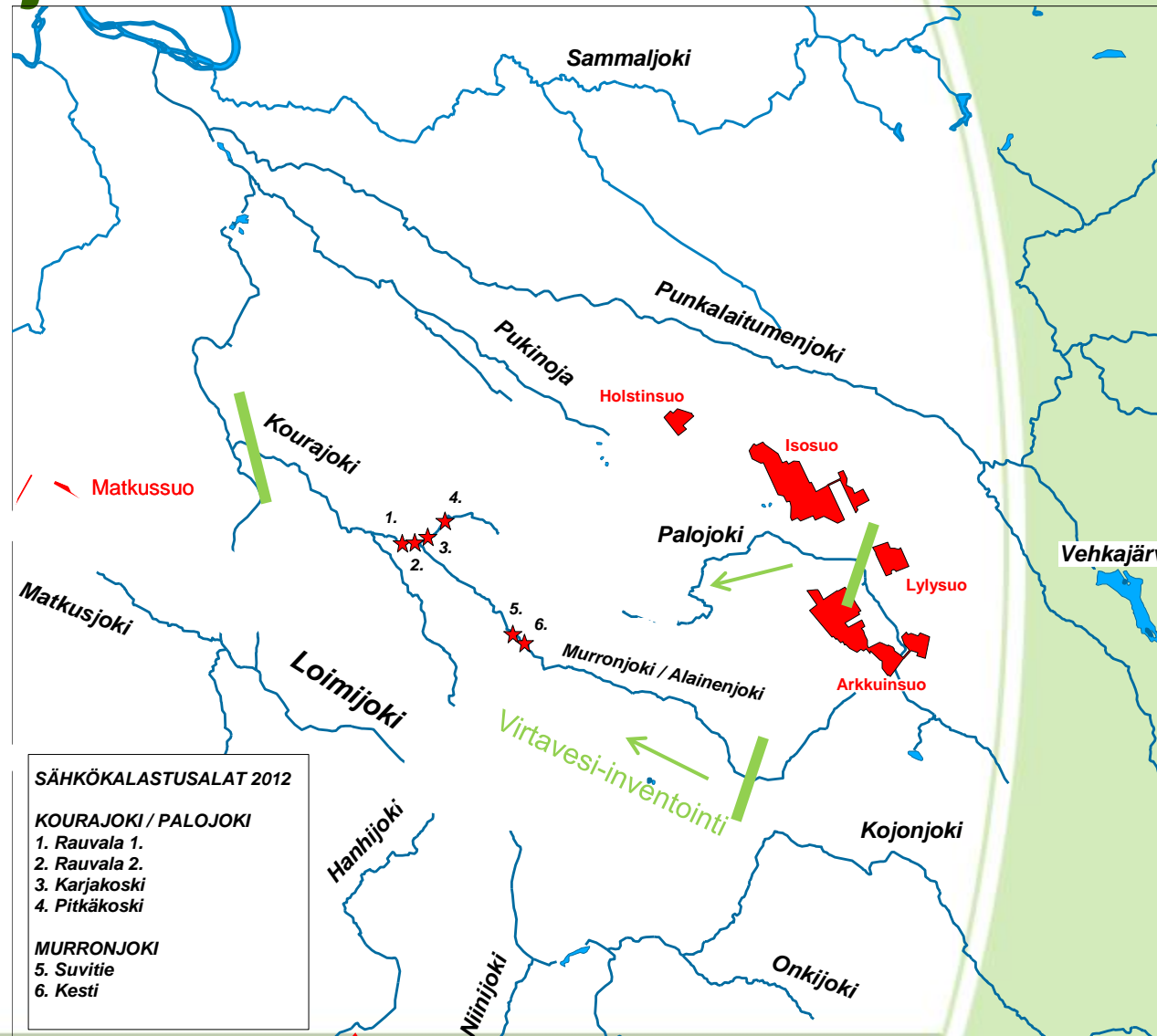


## Murronjoki

- 2 sähkökalastusalaa



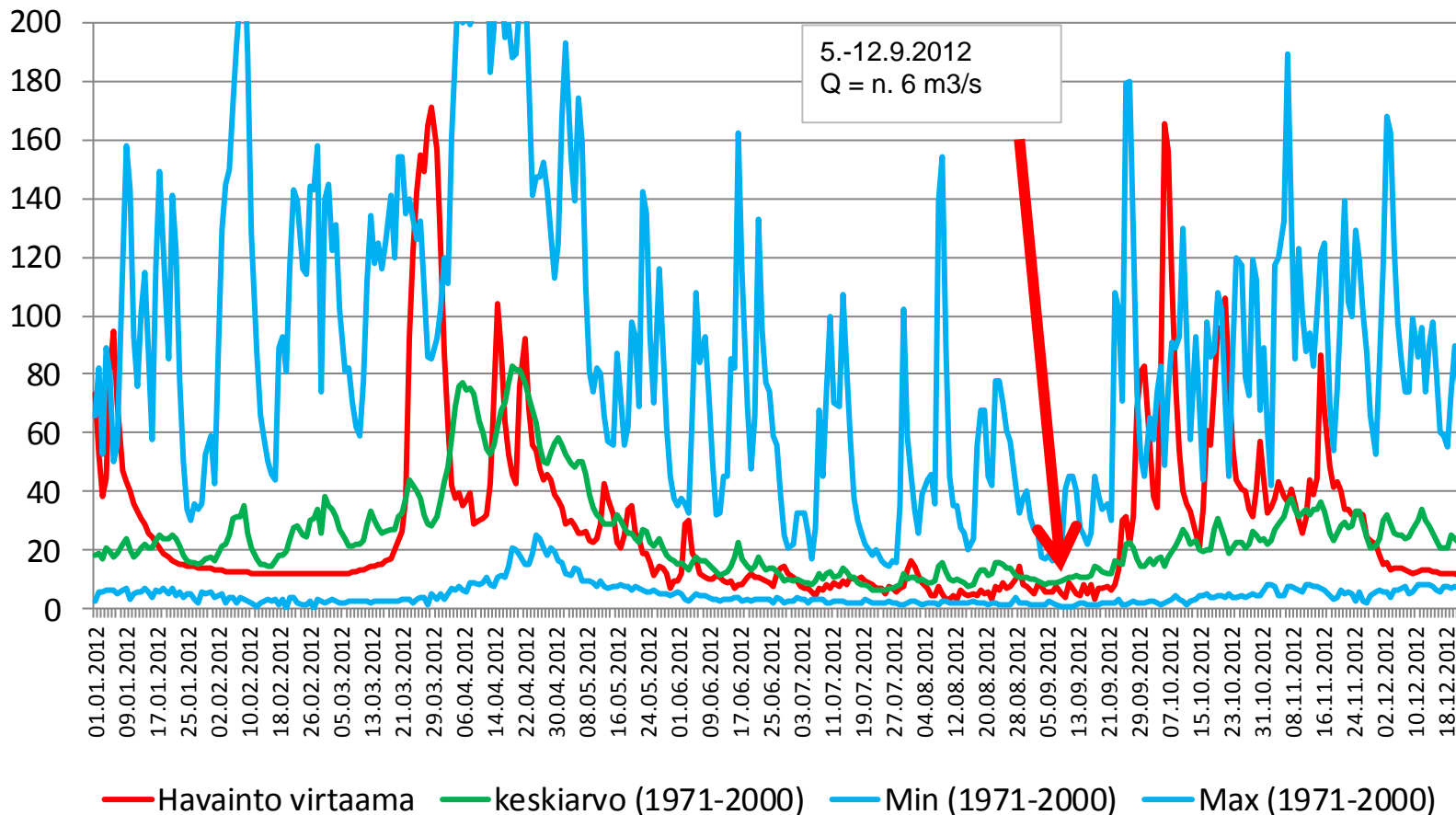
- Sähkökoekalastukset toteutettiin 5.9.-12.9.2012, veden lämpötila 11-14 °C, virtaama olosuhteet olivat hyvät



# Ympäristöolosuhteet, Loimijoki

## Loimijoen, Maurialankosken (3509410) virtaama 2012

m<sup>3</sup>/s



# Kourajoki, sähkökoekalastusalat 2012



# Murronjoen, sähkökoekalastusalat 2012

Kesti

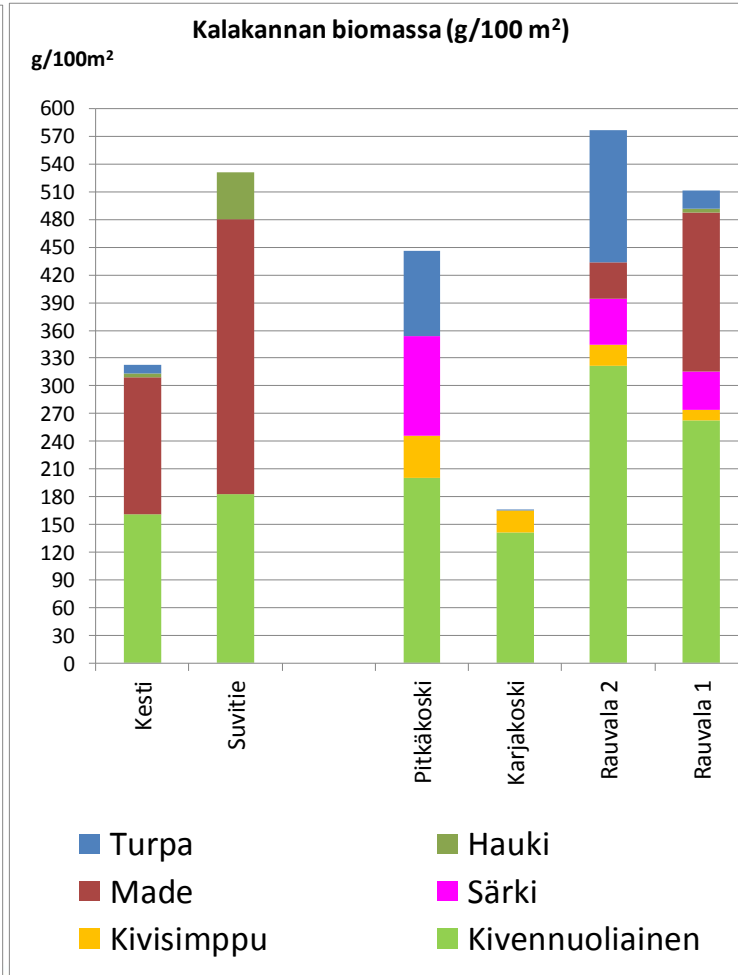
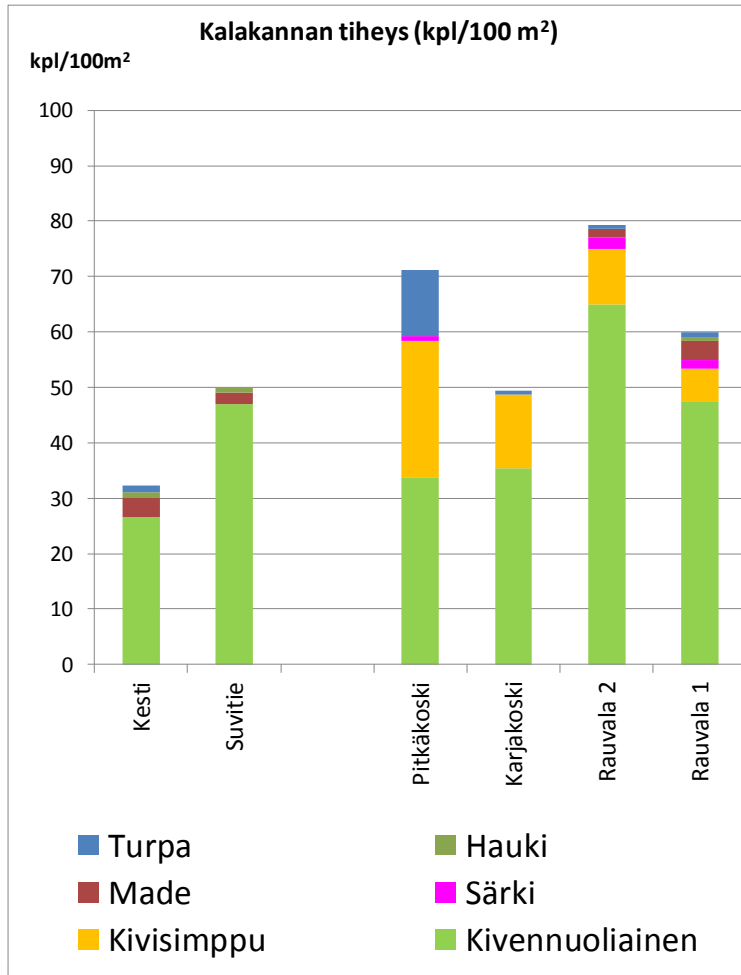


Suvitie

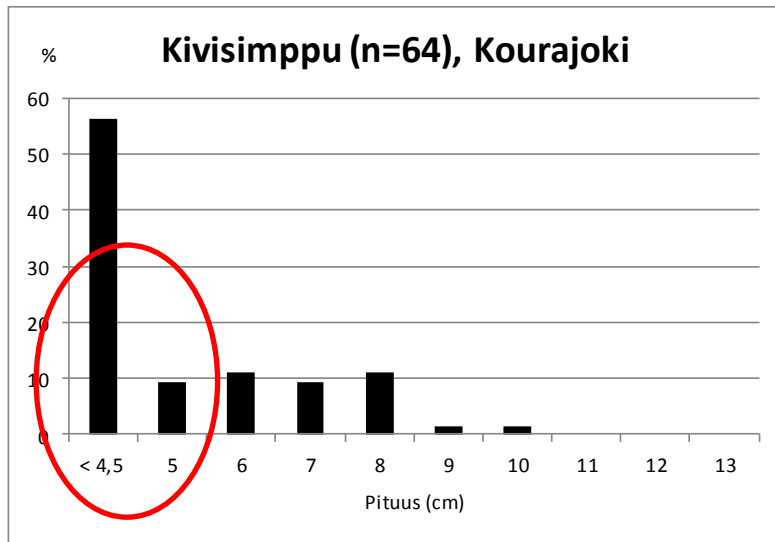
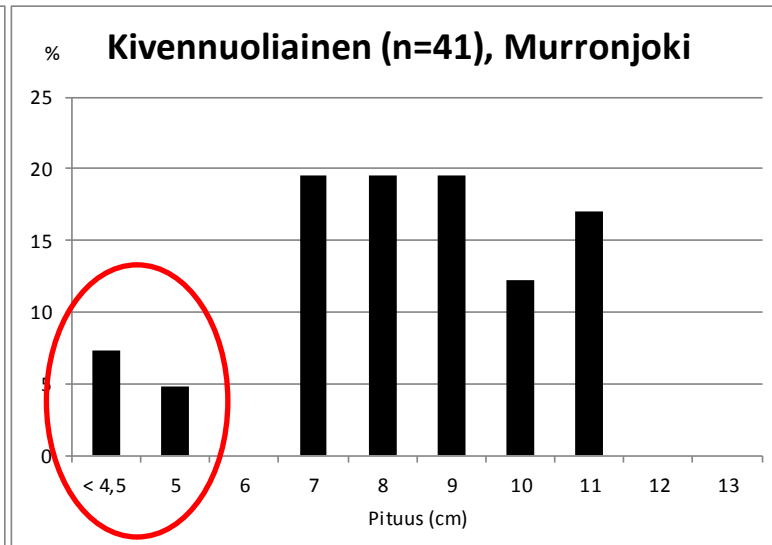
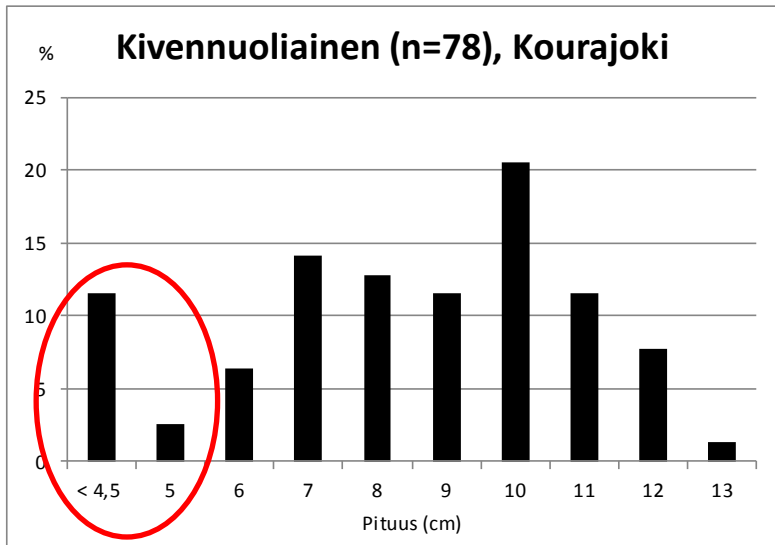


# Sähkökoekalastus, tulokset

Sähkökoekalastuksissa ei saatu havaintoja taimenista tai ravuista!!!



# Sähkökoekalastus, tulokset



Säännöllistä lisääntymistä virtavesi kalalajeilla, myös pieniä yksilöitä.



# Johtopäätökset

- Kourajoen ja Murronjoen sähkökoekalastetuilla koskialueilla ei esiinny taimenta.
- Kivenuoliainen oli valtalaji ja sitä tavattiin kaikilla koealoilla. Kivisimppua tavattiin vain Kourajoen havaintopaikoilla.
- Kivisimpun esiintymistä Kuorajoessa voidaan pitää positiivisena havaintona. Murronjoessa saattaa ajoittain esiintyä olosuhteita, jotka estävät vaateliaampien kalojen (kivisimpun) esiintymisen.



# Pohdintaa

- Virtavesi-inventoinnin ja sähkökoekalastusten tulosten perusteella Palojoen-Kourajoen ja Murrinjoen kalataloudellisille kunnostuksille ei nähdä esteitä.
- Haasteena kuitenkin on suuret virtaama vaihtelut ja kiintoaine.
- Palojoen-Kourajoen kalataloudellisen tilan parantamisessa tulisi hyödyntää Palojoen kalataloudellisen velvoitetarkkailun tietoja.
- Palojoen kalataloudellista tarkkailua toteutetaan 3-vuoden välein (2009→). Menetelmät: kalastustiedustelu, koeravustus ja rysäkoekalastus. Koeravustuksissa vuosien 2009 ja 2012 koeravustuksissa ei ole saatu rapuja saaliiksi alueelta.
- Ennen kunnostuksia kohdevesistön soveltuvuutta taimenen elinympäristöksi voisi selvittää taimenen mätirasia istutuksilla ja istutusten jälkeisillä sähkökoekalastuksilla.
- Voidaanko turvetuotannon kalatalousmaksuja (4 500 e/vuosi) käyttää taimenen mäti-istutuksiin?

# Kiitokset !!!

