



Elinkeino-, liikenne- ja ympäristökeskus
Närings-, trafik- och miljöcentralen
Centre for Economic Development, Transport and the Environment

Kokemäenjoen tulvasuojeluhankkeiden tilannekatsaus



5.4.2017

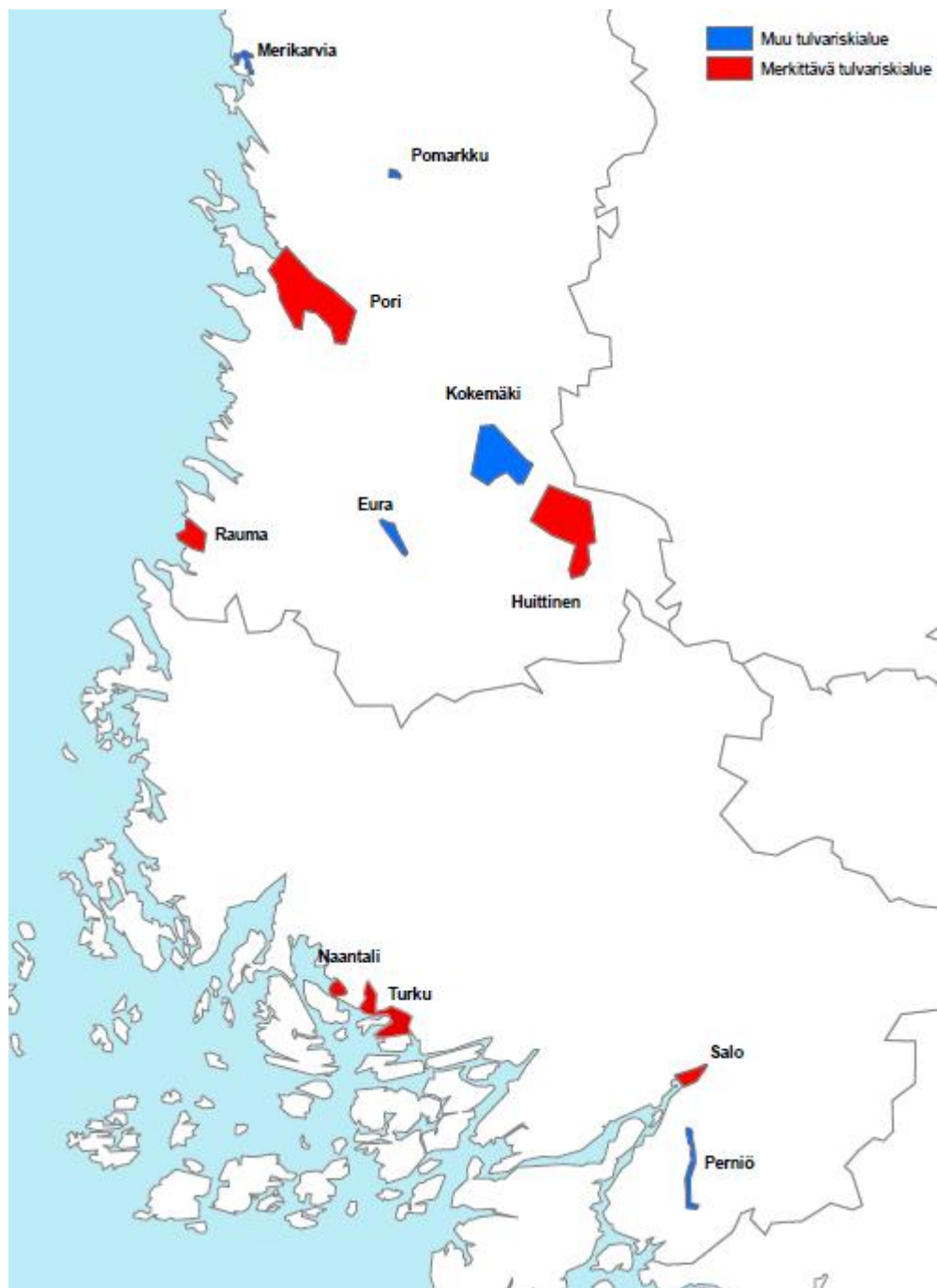
Juha-Pekka Triipponen

7.6.2017

1

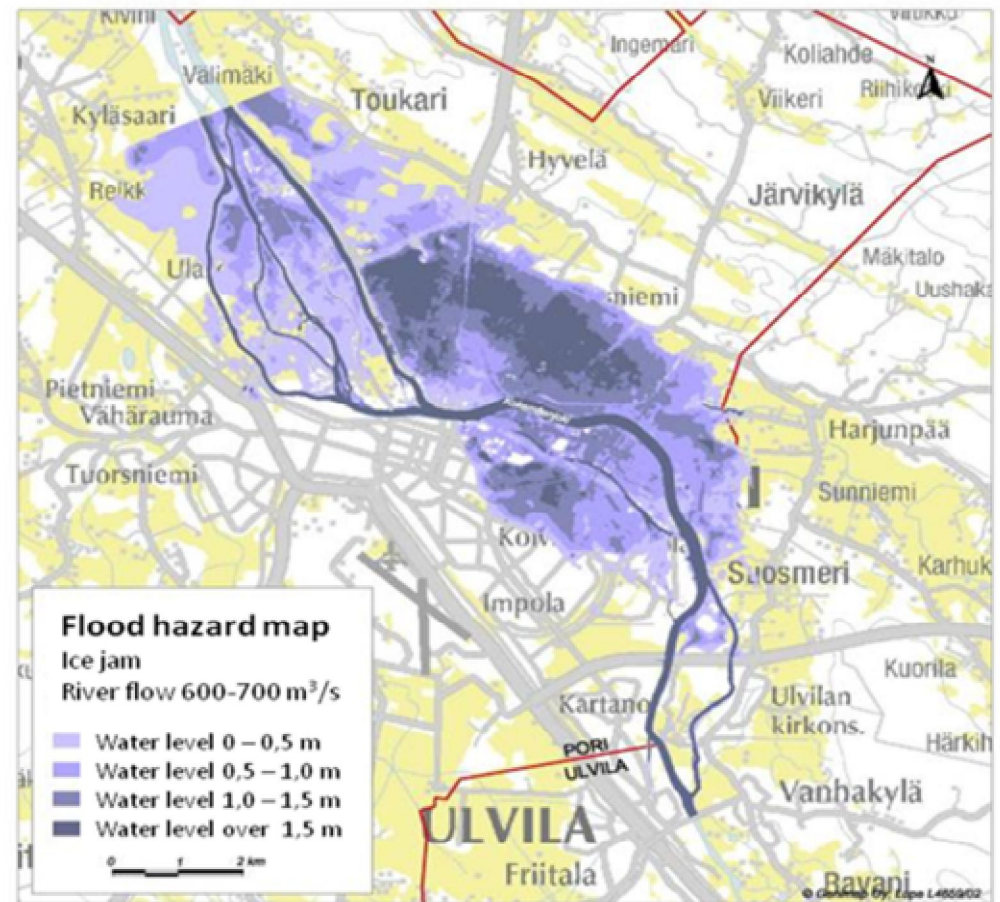
Tulvariskit

- Suomessa 21 merkittävää tulvariskialuetta, Lounais-Suomessa 4
 - Pori
 - Huittinen
 - Salo
 - Turun, Raision, Naantalin ja Rauman rannikko
- Lounais-Suomessa 5 muuta tulvariskialuetta
 - Perniö
 - Eura
 - Kokemäki
 - Pomarkku
 - Merikarvia



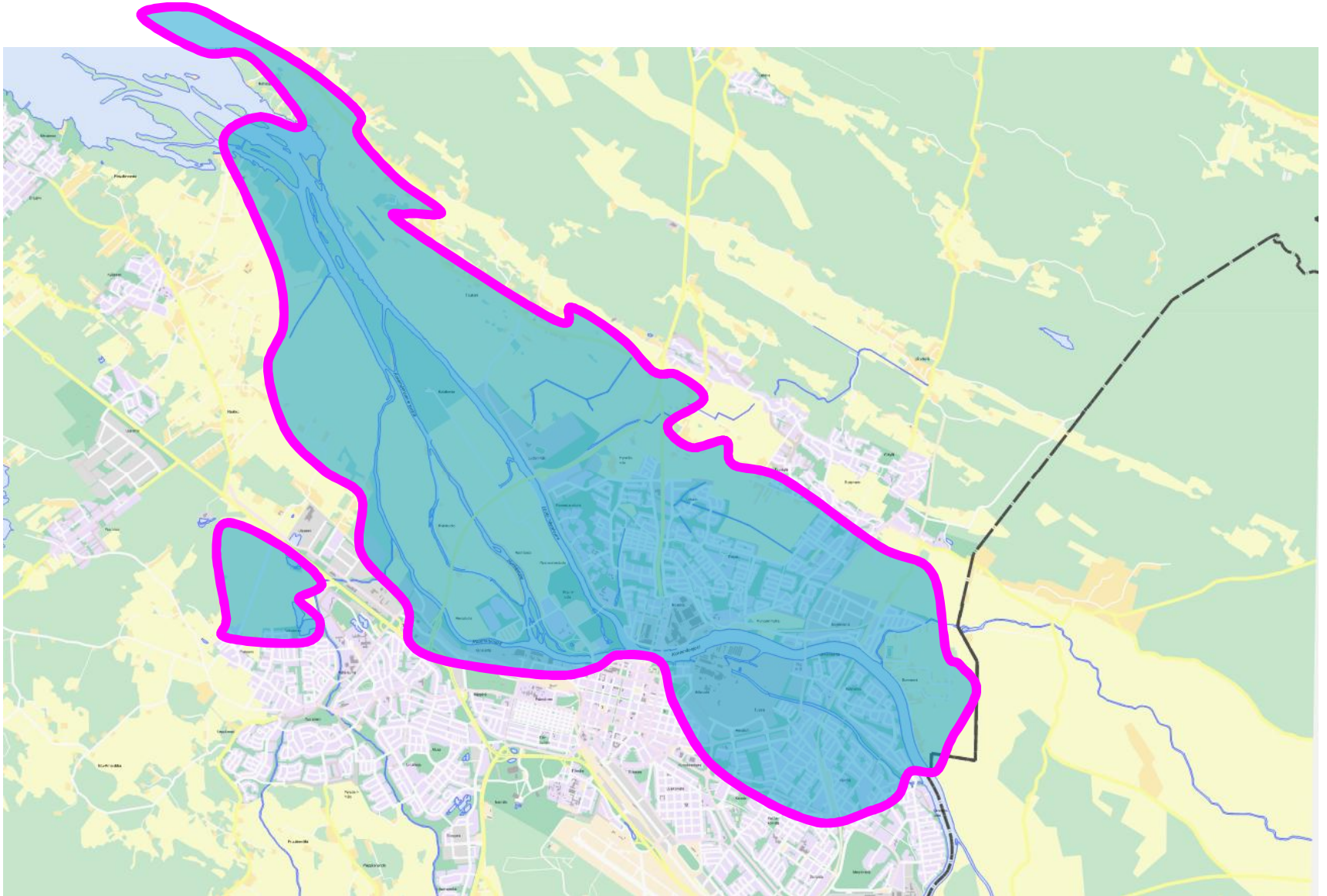
Pori

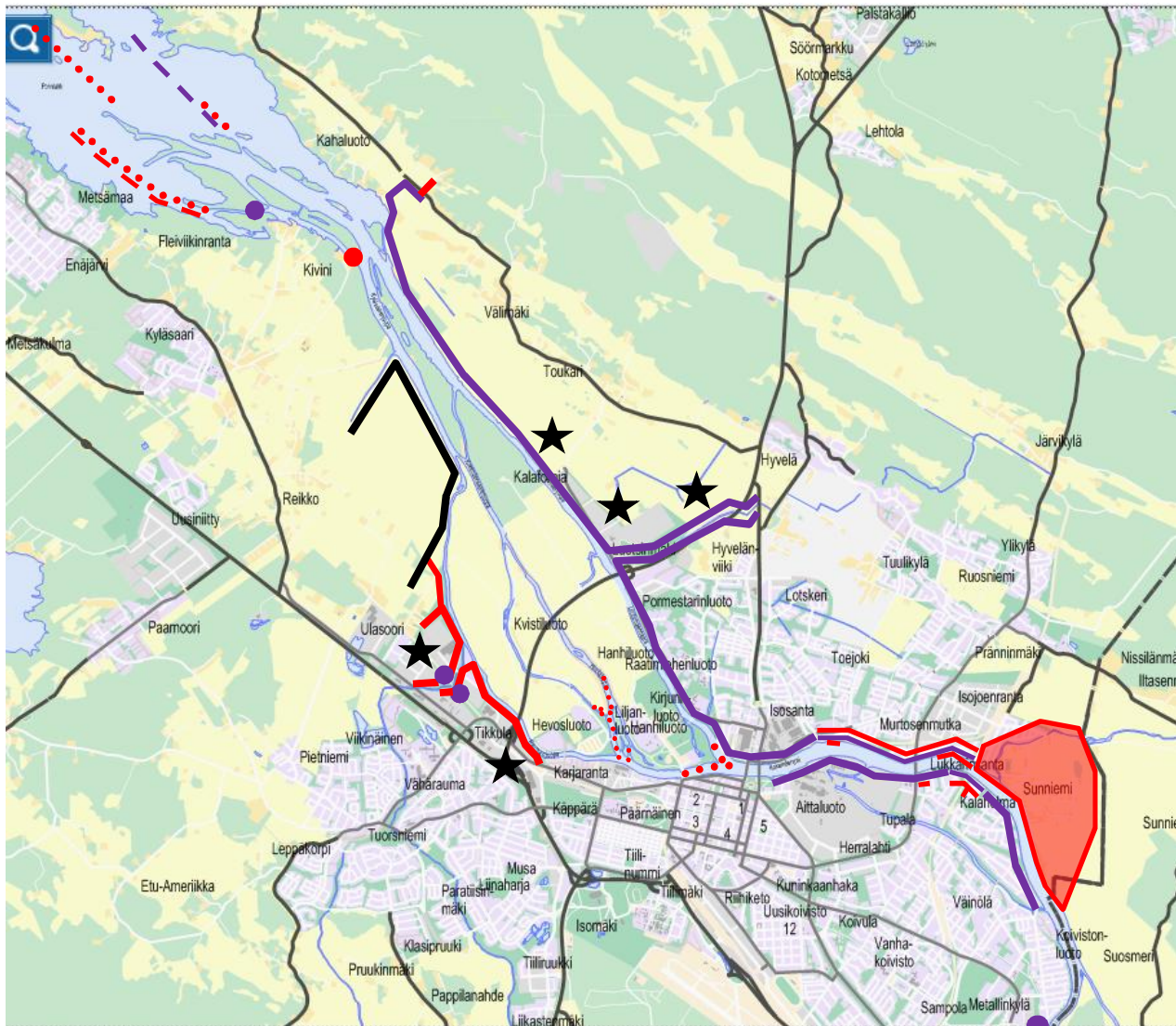
- Merkittävin tulvariski aiheutuu jää- ja hydepatojen aiheuttamasta vedenpinnan noususta





Elinkeino-, liikenne- ja ympäristökeskus
Närings-, trafik- och miljöcentralen
Centre for Economic Development, Transport and the Environment





Porin tulvasuojelu- hankkeen tilanne

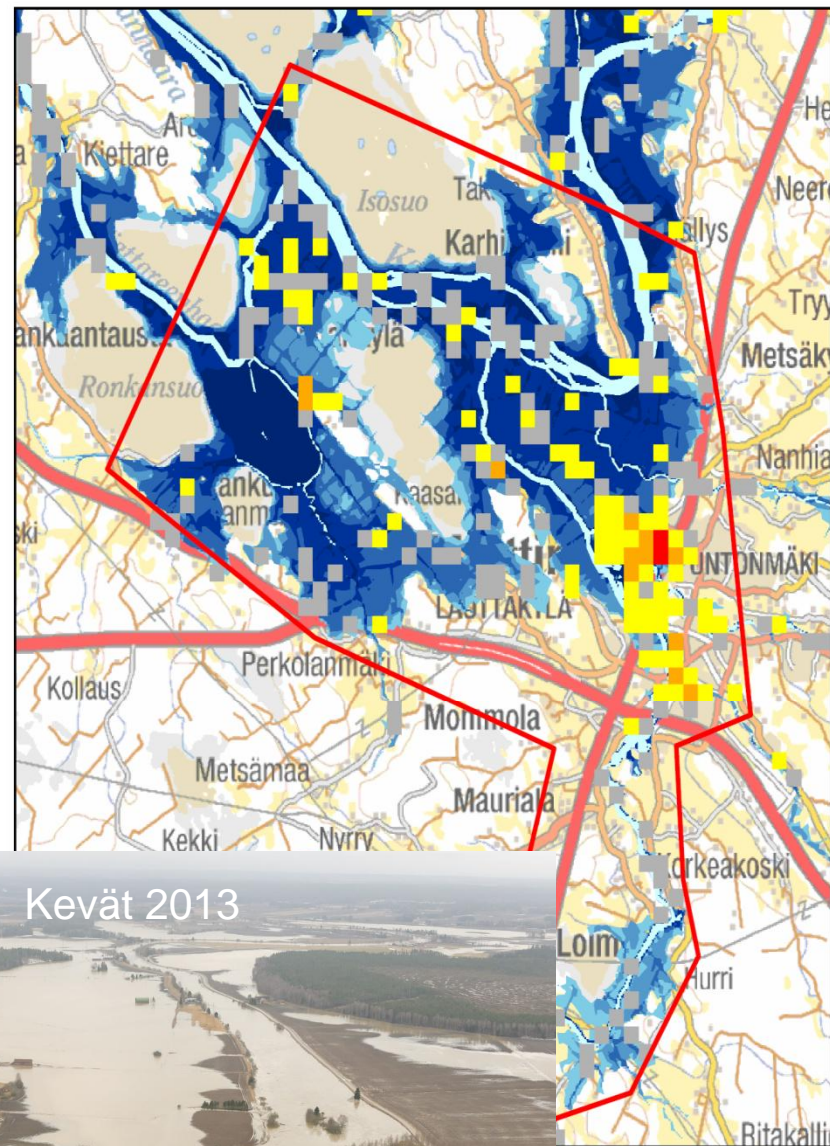
Hankkeen tilanne 13.3.2017.

- Musta = olemassa oleva (kuivatusyhtiön pato)
- Violetti = peruskorjattu
- Punainen = työ kesken, aloittamatta, suunnittelematta tai sopimatta

- Yhtenäinen viiva = tulvapato
- Pisteiviiva = ruoppaus
- Katkoviiva = niitto
- Ympyrä = erityinen kohde
- Punainen alue = Harjunpäänjoen alaosan ja Sunninen vesitaloushanke

Huittinen

- Tulvariski aiheutuu Kokemäenjoen ja Loimijoen suurista virtaamista, hyyteen aiheuttamasta vedennoususta sekä jääpadosta Huittisten keskustan kohdalla



Karhiniemi 13.12.2006



Kevät 2013



1 2 4 Km



© Maanmittauslaitos lupa nro 7/MML/10
© SYKE

Säpilän oikaisu-uomahanke

- Hanke vesilain mukaisessa lupakäsittelyssä
- AVI on pyytänyt hakijalta valtioneuvoston poikkeuslupaa natura-alueeseen (tulvametsäalue) kohdistuvien haitallisten vaikutusten vuoksi
- Poikkeuslupahakemus on parhaillaan lausunnolla EU-komissiossa

