



Elinkeino-, liikenne- ja
ympäristökeskus

Kokemäenjoen alaosan kuhan- ja 1v lohenpoikasten tutkimukset 2023-24

Olli Ylönen

6.3.2023

Kokemäenjoen kalakantojen hoitosuunnitelma vuodesta 2021 alkaen

°	2021°	2022°	2023°	2024°	2025°
°Selvitykset°					
Toutainselvitys°		6500°	2500°		8500°
Lanaojen-alaosan-sähkökoekalastus°			2500°		
Kuloveteen-laskevien-purojen-sähkökalastus°	4000°	2000°	4000°	2000°	4000°
Kuhaselvitys-alueilla-2-ja-3°		6000°	2000°		
Hauen-lisääntymisalueselvitys-alueilla-2-5°		10000°			
Loimijoen-alaosan-kunnostusselvitys°	6000°	2000°			
Harjunpäänjoen-sähkökoekalastus°	8000°	8000°	8000°	8000°	8000°
Kokemäenjoen-alaosan-lohien-selviytymisselvitys°		9000°	2000°		
Kokemäenjoen-alaosa-sähkökoekalastus°		3500°	1500°		5000°
Vaellussiiian-lisääntymisalueselvitys°				10000°	10000°
Lohen-ja-meritaimenen-lisääntymisalueselvitys°		17000°	6000°		
Yhteensä°	18000°	64000°	28500°	20000°	35500°

Kuhien vk-poikasten kartoitus 2023

- Tehdään Gulf Olympia noutimella Harjavallan yläpuolella altaissa 2-3
- Esim. Nordic-verkkojen käyttö jokivesissä hankalaa
- Yhteensä 25-30 kpl 500 metrin linjaa (Velmu) kolme kertaa toukokuun lopun ja kesäkuun lopun välillä
- Jokialueen pituus noin 60 km, lisäksi Huittisten alapuolella 2 haaraa
- Näytteistä määritetään mahd. mukaan kaikki kalalajit/-ryhmät
- Ei aiemmin tehty vastaavissa olosuhteissa
- Tarjouspyynnöt lähetetty

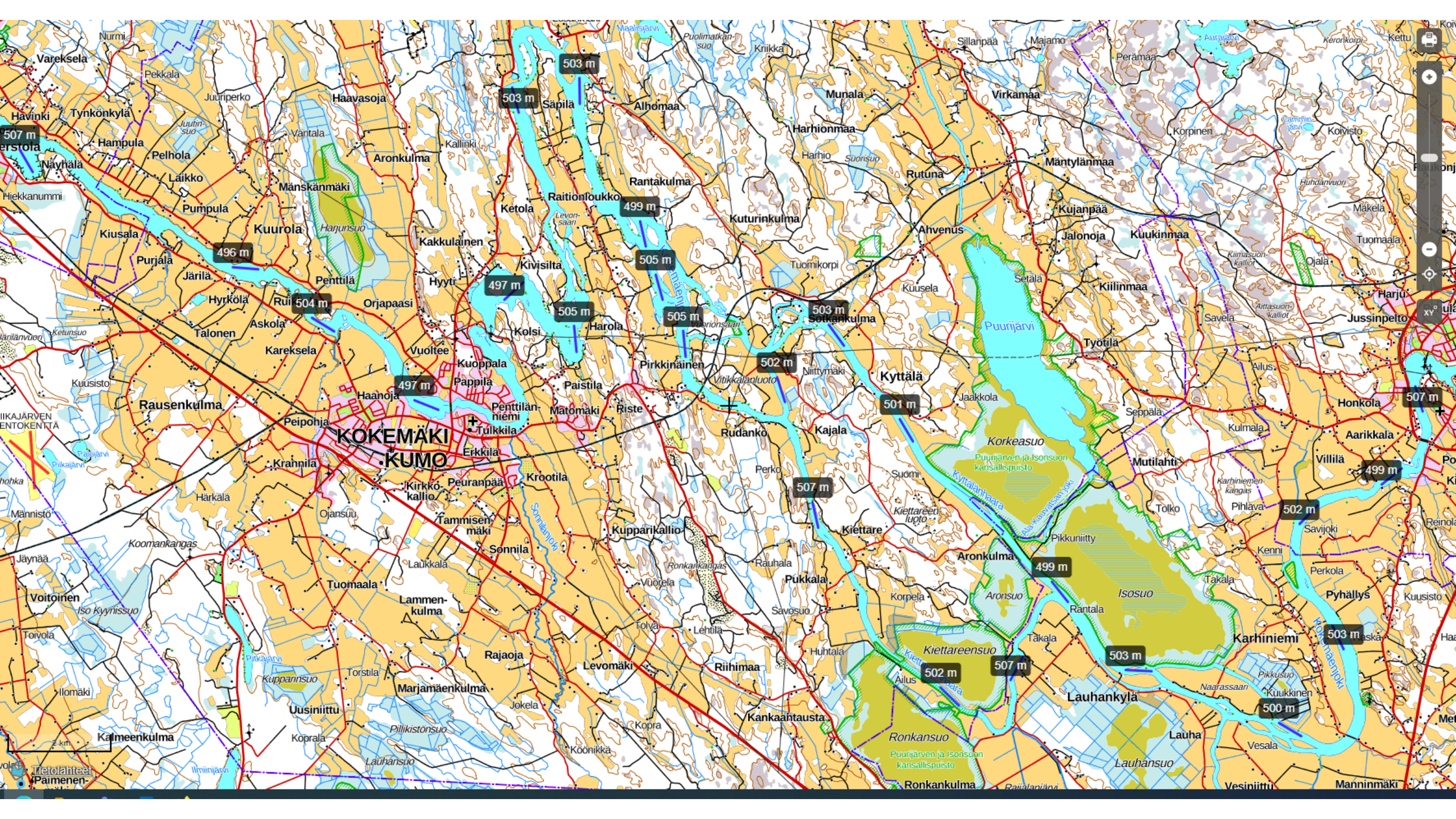




Figure 1. Gulf Olympia paired ichthyoplankton samplers are mounted parallel to each other at the bow of the boat, allowing for simultaneous sampling of different depths (0.25 – 2 m). The nosecones are lifted out of the water for collection of the samples and during transport between sampling sites (photo: Lari Veneranta, Luke)

1v lohien eloonjäämiselvitys 2024

- 12.5.2017 istutettu 1v eväleikattuja lohia 10 730 kpl Pämpinkosken yläpuolelle ja sähkökoekalastettu koskialueita kertaalleen elokuussa
- >0+ poikasia saatiin yhteensä 32 kpl joista rel 28 (Puosi ja Mäkelä, 1 kpl 0+)
- 1 Ruskilasta, kaikki muut Arantilasta
- Vuonna 2024 istutetaan noin 10 000 kpl 1v eväleikattuja Tornionjoen lohia samoin Harjavallan alapuolelle
- Poikasten levittäytymistä ja selviämistä tutkitaan sähkökoekalastamalla koskialueita kolmeen kertaan kesän aikana